



Liberté • Égalité • Fraternité
RÉPUBLIQUE FRANÇAISE

GIRONDE

RECUEIL DES ACTES
ADMINISTRATIFS SPÉCIAL
N°33-2019-127

PUBLIÉ LE 29 AOÛT 2019

Sommaire

DDTM

33-2019-08-28-003 - Arrêté préfectoral renouvelant l'habilitation de la Fédération Départementale des Chasseurs de la Gironde à être désignée afin de prendre part au débat sur l'environnement se déroulant dans le cadre des instances consultatives départementales. (2 pages)

Page 3

DDTM DE LA GIRONDE

33-2019-08-13-005 - Arrêté préfectoral du 13/08/19 règlementant temporairement l'écoulement, les prélèvements et les usages de l'eau dans le département de la Gironde (5 pages)

Page 6

DRFIP NOUVELLE-AQUITAINE

33-2019-08-28-001 - Subdélégation de signature en matière d'ordonnancement secondaire à compter du 1er septembre 2019 (4 pages)

Page 12

33-2019-08-28-002 - Subdélégation de signature en matière d'ordonnancement secondaire aux agents du CSRH à compter du 1er septembre 2019 (2 pages)

Page 17

PREFECTURE DE LA GIRONDE

33-2019-08-12-003 - Arrêté préfectoral délimitant le périmètre des bureaux de vote de la Gironde pour l'année 2020. (29 pages)

Page 20

DDTM

33-2019-08-28-003

Arrêté préfectoral renouvelant l'habilitation de
la Fédération Départementale des Chasseurs de la Gironde
à être désignée afin de prendre part au débat sur
l'environnement se déroulant
dans le cadre des instances consultatives départementales.

PRÉFÈTE DE LA GIRONDE

DIRECTION DÉPARTEMENTALE DES
TERRITOIRES ET DE LA MER DE LA GIRONDE
Service des Procédures Environnementales

ARRETE DU 28 AOÛT 2019

**Arrêté préfectoral renouvelant l'habilitation de
la Fédération Départementale des Chasseurs de la Gironde
à être désignée afin de prendre part au débat sur l'environnement se déroulant
dans le cadre des instances consultatives départementales**

—
**LA PRÉFÈTE DE LA REGION NOUVELLE-AQUITAINE,
PRÉFÈTE DE LA GIRONDE,**

VU le Code de l'Environnement et notamment ses articles L141-1 et R.141-21 et suivants,

VU le décret 2011-832 du 12 juillet 2011, relatif à la réforme de l'agrément au titre de la protection de l'environnement et à la désignation des associations agréées, organismes et fondations reconnues d'utilité publique au sein de certaines instances,

VU le décret 2011-833 du 12 juillet 2011 fixant la liste des instances consultatives ayant vocation à examiner les politiques d'environnement et de développement durable,

VU l'arrêté ministériel du 12 juillet 2011 fixant la composition du dossier de demande de participation au débat sur l'environnement dans le cadre d'instances consultatives,

VU l'arrêté préfectoral du 01 février 2018, fixant les modalités d'application, pour le département de la Gironde, de la condition prévue à l'article R 141-21 du Code de l'environnement concernant les associations et fondations souhaitant participer au débat sur l'environnement dans le cadre de certaines instances,

VU la demande présentée le 15 juillet 2019 par la Fédération départementale des Chasseurs de la Gironde, dont le siège social est situé 10, chemin Labarde – CS 70124 Ludon Médoc, 33294 BLANQUEFORT CEDEX, en vue d'obtenir le renouvellement de son habilitation à être désignée pour prendre part au débat sur l'environnement dans le cadre de certaines instances consultatives départementales,

VU l'avis de la Directrice Régionale de l'Environnement, de l'Aménagement et du Logement du 29 juillet 2019,

CONSIDERANT que la Fédération Départementale des Chasseurs de la Gironde est agréée au titre de l'article L 141-21 du code de l'environnement, par arrêté préfectoral du 27 novembre 2017,

CONSIDERANT que la Fédération départementale des chasseurs de la Gironde a déclaré compter en 2018, un nombre d'adhérent nettement supérieur au seuil de 150 fixé par l'arrêté préfectoral du 01 février 2018 et qu'elle exerce ses activités sur l'ensemble du département de la Gironde,

CONSIDERANT que l'association justifie d'une expérience reconnue dans un ou plusieurs domaines de l'article L.141-1 du code de l'environnement tels que la protection de l'environnement de la faune, de la flore et des milieux naturels, notamment en matière de gestion et de protection des territoires, et de l'éducation à l'environnement,

CONSIDERANT que la Fédération départementale des chasseurs de la Gironde est une force de propositions et de concertation reconnue par les pouvoirs publics et qu'elle siège déjà au sein de plusieurs instances consultatives départementales,

CONSIDERANT que la composition du conseil d'administration, les conditions d'organisation et de fonctionnement de l'association ainsi que le contenu de ses statuts ne limitent pas son indépendance,

CONSIDERANT que la Fédération départementale des chasseurs de la Gironde remplit les conditions prévues à l'article R 141-21 du code de l'environnement.

SUR proposition du Secrétaire Général de la Préfecture de la Gironde,

- ARRÊTE -

ARTICLE 1 – La Fédération départementale des chasseurs de la Gironde est habilitée pour être désignée afin de prendre part au débat sur l'environnement se déroulant au sein de certaines instances consultatives départementales ayant vocation à examiner les politiques d'environnement et de développement durable visées à l'article L.141-3 du code de l'environnement pour une période de cinq ans.

ARTICLE 2 - Le Secrétaire Général de la Préfecture de la Gironde, la Directrice Régionale de l'Environnement, de l'Aménagement et du Logement, le Directeur Départemental des Territoires et de la Mer sont chargés chacun en ce qui le concerne de l'exécution du présent arrêté qui sera notifié à la Fédération départementale des chasseurs de la Gironde et publié au Recueil des Actes Administratifs de la Préfecture de la Gironde.

Fait à Bordeaux, le 28 AOUT 2019

La Préfète

Pour la préfète
La sous-préfète, directrice de cabinet,

Angélique ROCHER-BEDJOUJOU

DDTM DE LA GIRONDE

33-2019-08-13-005

Arrêté préfectoral du 13/08/19 réglementant temporairement l'écoulement, les prélèvements et les usages de l'eau dans le département de la Gironde

PRÉFÈTE DE LA GIRONDE

DIRECTION
DEPARTEMENTALE DES
TERRITOIRES ET DE LA MER
SERVICE EAU ET NATURE

Arrêté du 13 AOUT 2019

UNITE POLICE DE L'EAU ET
MILIEUX AQUATIQUES

**ARRETE REGLEMENTANT TEMPORAIREMENT
L'ECOULEMENT, LES PRELEVEMENTS ET LES
USAGES DE L'EAU DANS
LE DEPARTEMENT DE LA GIRONDE**

LA PRÉFÈTE DE LA REGION NOUVELLE-AQUITAINE,
LA PREFETE DE LA GIRONDE,
Officier de la Légion d'honneur
Officier de l'Ordre National du Mérite

- VU le Code Civil et notamment les articles 640 et 645,
- VU le Code Rural,
- VU le Code de la Santé Publique,
- VU le Code de l'Environnement, et en particulier,
- les articles L.211-1 et L.211-3 relatifs à la gestion de la ressource en eau, aux règles générales de préservation de la qualité et de la répartition des eaux, notamment superficielles et souterraines,
 - l'article L.214-1 relatif aux dispositions visant à assurer une gestion équilibrée de la ressource en eau,
 - les articles L.215-7 et L.215-10 relatifs à la police des cours d'eau non domaniaux, ainsi qu'au régime d'autorisation d'ouvrages ou d'usines sur ces cours d'eau,
 - l'article L.430-1 relatif à la protection du patrimoine piscicole,
 - l'article L.432-5 visant à garantir, dans les cours d'eau dotés d'ouvrages, un débit minimal, ainsi que la circulation et la reproduction des espèces,
 - les articles R.211-66 à R.211-74 relatifs à la gestion de la ressource dans les zones soumises à des contraintes environnementales,
- VU le Code du Domaine Public Fluvial et de la Navigation Intérieure, en particulier les dispositions relatives à la conservation et à la gestion du Domaine Public Fluvial,
- VU le Code Général des Collectivités Territoriales, notamment les articles L.2212-1 et L.2212-2 relatifs aux pouvoirs généraux des Maires en matière de police et l'article L.2215-1 relatif aux pouvoirs du représentant de l'Etat dans le département en matière de police,
- VU la loi n° 84-512 du 29 juin 1984 relative à la pêche en eau douce et à la gestion des ressources piscicoles,
- VU la loi n° 87-565 du 22 juillet 1987 et notamment l'article 45, relative à l'organisation de la sécurité civile, à la protection de la forêt contre l'incendie et à la prévention des risques majeurs,
- VU le décret n° 82-389 du 10 mai 1982 relatif aux pouvoirs des préfets et à l'action des services et organismes publics de l'Etat dans les départements,
- VU le Schéma Directeur d'Aménagement et de Gestion des Eaux (SDAGE) du bassin Adour-Garonne 2016-2021, approuvé le 1^{er} décembre 2015 par le préfet coordonnateur de bassin ;
- VU le décret n°94-354 du 29 avril 1994 relatif aux zones de répartition des eaux, modifié par le décret n°2003-869 du 11 septembre 2003,
- VU l'arrêté préfectoral n°E2005/14 du 28 février 2005 constatant la liste des communes incluses dans les zones de répartition des eaux,
- VU l'arrêté cadre interdépartemental du 24 mai 2002 de définition de seuils d'alerte et des mesures à prendre en cas de sécheresse sur le bassin versant du Dropt,

VU l'arrêté cadre interdépartemental du 8 juillet 2004 de gestion de crise « sécheresse » du bassin versant aval de la Dordogne,

VU l'arrêté cadre interdépartemental du 8 juillet 2004 de gestion de crise « sécheresse » du bassin versant de l'Isle,

VU l'arrêté cadre interdépartemental du 6 août 2008 de gestion de crise « sécheresse » du bassin versant de la Dronne,

VU l'arrêté cadre interdépartemental du 4 juillet 2017 portant définition d'un plan d'actions sécheresse pour le bassin de la Garonne,

CONSIDERANT que la surveillance permanente exercée sur les cours d'eau de Gironde a permis de constater une insuffisance de leur débit, une diminution de leur lit mineur, une augmentation de leur température et des conditions de vie précaire pour les espèces qui en dépendent,

CONSIDERANT la nécessité d'une prise de mesures provisoires visant l'écoulement, les prélèvements et les usages de l'eau dans un souci de préservation de la santé, de la salubrité publique, de la sécurité civile, de l'alimentation en eau potable de la population, des usages prioritaires de l'eau dans un cadre de gestion globale de la ressource ainsi que de la préservation des espèces et du milieu,

CONSIDERANT que le caractère d'urgence pour la protection de l'environnement exempte la présente décision de la procédure de participation du public,

APRES consultation de la cellule de gestion et de préservation de la ressource en eau de la Gironde du 13 août 2019,

SUR PROPOSITION du Secrétaire Général de la Préfecture de Gironde,

ARRÊTE

ARTICLE 1 – Application des arrêtés cadres des plans de gestion des étiages

Les usages de l'eau dans la Dronne, l'Isle, la Garonne, la Dordogne aval et le Dropt pourront être réglementés par arrêté préfectoral en application des arrêtés cadres interdépartementaux sans consultation préalable de la cellule de gestion et de préservation des ressources en eau, dès que les valeurs de déclenchement des mesures de restriction seront atteintes.

ARTICLE 2 – Prélèvements d'eau dans les cours d'eau ne bénéficiant pas d'arrêtés cadres interdépartementaux

Article 2.1 Interdictions totales

Tous les prélèvements d'eau, déclarés, autorisés, ainsi qu'à usage domestique ou assimilé, prévus par le Code de l'Environnement, effectués par des personnes physiques ou des personnes morales **sont interdits**, dans tous les cours d'eau des bassins versants suivants : l'Andouille, la Barbanne, la Bassanne en amont de la commune de Savignac, le Chalaure, le Chenal du Gua, le Chenal de Talais, la Durèze, l'Engranne, le Gaillardon (Grand Estey), la Gamage, la Gravouse, la Jalle de Castelnaud, le Lary, la Laurence, la Laurina (le Moulinat), le Lavié, la Lidoire, le Lisos, le Meudon, le Moron, le Palais (le Ratut), le ruisseau du Brion, le ruisseau de Colinet, le ruisseau de la Grave, le ruisseau des Sandaux, le ruisseau de la Virvée à l'amont du Pont des Planquettes, le Seignal, la Soulège et le Tursan.

Concernant les bassins versants de la Leyre, de la Saye et de la Vignague, les **prélèvements à usage domestique ou assimilé**, prévus par le Code de l'Environnement **sont interdits**.

Sont soumis aux dispositions du présent article les prélèvements temporaires ou permanents opérés dans les cours d'eau précités ainsi que :

- dans les canaux ou plans d'eau qu'ils alimentent,
- dans les trous d'eau, réserves ou puits en communication hydraulique directe avec ces cours d'eau,
- dans les trous d'eau, eaux closes et puits, situés à moins de 100 m du lit mineur,
- dans les sources ou réserves alimentées en permanence par une source, situées dans leur bassin versant respectif.

Article 2.2 Interdictions partielles

Les **prélèvements d'eau à usage agricole**, autorisés ou déclarés dans les cours d'eau du bassin versant de :

- la Saye , sont interdits **3,5 jours par semaine** soit le **samedi, le dimanche, le lundi et le mardi matin**
- la Vignague, sont interdits **1 jour par semaine** soit le **dimanche**.

Sont soumis aux dispositions du présent article les prélèvements temporaires ou permanents opérés dans les cours d'eau précités ainsi que :

- dans les canaux ou plans d'eau qu'ils alimentent,
- dans les trous d'eau, réserves ou puits en communication hydraulique directe avec ces cours d'eau,
- dans les trous d'eau, eaux closes et puits, situés à moins de 100 m du lit mineur,
- dans les sources ou réserves alimentées en permanence par une source, situées dans leur bassin versant respectif.

ARTICLE 3 – Prélèvements non concernés

Sont exclus de l'application du présent arrêté, les prélèvements opérés :

- dans une réserve d'irrigation à remplissage hivernal, dans une réserve d'irrigation sur cours d'eau à condition de respecter le débit réservé,
- pour l'adduction d'eau potable, l'abreuvement des animaux, dans la limite du respect du débit réservé nécessaire à la préservation des milieux aquatiques et au maintien du débit de salubrité,
- pour les besoins de sécurité civile, de santé publique, de défense contre les incendies,
- pour les piscicultures, dans la limite du respect du débit réservé prévu par leur arrêté d'autorisation,
- pour les activités professionnelles de maraîchage, d'horticulture, d'arboriculture, de culture du tabac, des pépiniéristes et des cultures spécialisées pratiquées sur des surfaces réduites, au regard de la nature spécifique de ces cultures et des besoins en eau qu'elles nécessitent impérativement, dans la limite du respect du débit réservé nécessaire à la préservation des milieux aquatiques et au maintien du débit de salubrité,
- dans les zones soumises à l'influence de la marée et pour lesquelles l'influence de la marée permet de garantir un niveau d'eau suffisant pour la vie aquatique,
- dans les zones bénéficiant d'une réalimentation de la Dordogne, le Dropt, la Dronne, la Garonne et la Gironde,
- par le Département de la Gironde dans les cours d'eau l'Isle sur la commune de Galgon, lieu dit Girard,
- par les installations relevant de la réglementation des installations classées pour la protection de l'environnement (ICPE) dont l'activité est déjà encadrée par des arrêtés préfectoraux d'autorisation.

ARTICLE 4 – Mesures de sauvegarde du milieu

Les travaux dans les lits des cours d'eau relevant de la nomenclature définie à l'article R.214-1 du Code de l'Environnement (CE) et soumis à une procédure au titre des articles L.181-1 (régime autorisation environnementale) ou L.214-3 (régime déclaration) de ce même code, sont suspendus sur l'ensemble des cours d'eau cités aux articles 2.1 et 2.2, excepté dans les zones de cours d'eau soumises à l'influence de la marée. Cet article ne concerne pas les opérations d'entretien courant visées à l'article L.215-14 (CE).

Des dérogations pourront être accordées par le service en charge de la police de l'eau et des Milieux Aquatiques de la Direction Départementale des Territoires et de la Mer (DDTM), après avis de l'Agence Française pour la Biodiversité, dans les situations suivantes :

- cas de force majeure, pour cause de salubrité publique,
- cas de travaux urgents non susceptibles d'être reportés.

Les demandes devront être formulées par écrit auprès de la DDTM.

Les ouvrages existants devront laisser passer dans le lit des cours d'eau du département de la Gironde, en tout temps et pendant toute la durée d'application du présent arrêté, le débit réservé, en vue de garantir la vie, la circulation et la reproduction des espèces qui les peuplent.

ARTICLE 5 – Dispositions visant l'écoulement des eaux

Les manœuvres de vannes et empellements des ouvrages de retenue sont interdits sur l'ensemble des cours d'eau cités aux articles 2.1 et 2.2, excepté dans les zones de cours d'eau soumises à l'influence de la marée.

Sont exclues de cette interdiction les manœuvres de vannes et empellements visant :

- à assurer l'écoulement du débit réservé ou, à défaut, du débit entrant,
- à éviter les inondations en cas de crues susceptibles de provoquer des dommages aux personnes et aux biens.

Des dérogations pourront être accordées par le service en charge de la police de l'eau et des Milieux Aquatiques de la Direction Départementale des Territoires et de la Mer (DDTM), après avis de l'Agence Française pour la Biodiversité, dans les situations suivantes :

- cas de force majeure, pour cause de salubrité publique,
- cas de travaux urgents non susceptibles d'être reportés.

Les demandes devront être formulées par écrit auprès de la DDTM.

ARTICLE 6 – Sanctions

Tout contrevenant aux présentes dispositions est passible de la peine prévue pour les contraventions de 5^{ème} classe, décrites à l'article R.216-9 du Code de l'Environnement.

ARTICLE 7 – Application du présent arrêté

Le présent arrêté abroge et remplace l'arrêté du 26 juillet 2019. Il entre en vigueur dès notification et **jusqu'au jeudi 31 octobre 2019 minuit** sauf suspension, abrogation anticipée ou prorogation, justifiées par une évolution de la situation.

ARTICLE 8 – Mesures de publicité et de notification

Le présent arrêté fera l'objet d'une notification auprès des mairies des communes concernées qui procéderont à son affichage et prendront toutes les mesures appropriées pour en informer leur population.

Une notification sera également assurée auprès des services ci-après énumérés, chacun de ceux-ci étant chargé, pour ce qui le concerne, de son exécution : le Secrétaire Général de la Préfecture, les Sous-Préfets d'Arcachon, de Blaye, de Langon, de Lesparre et de Libourne, la Direction Régionale de l'Environnement, de l'Aménagement et du Logement de Nouvelle-Aquitaine, la Direction Départementale des Territoires et de la Mer de la Gironde, l'Agence Régionale de Santé de Nouvelle-Aquitaine, le Groupement de Gendarmerie de la Gironde, la Direction Départementale de la Protection des Populations de la Gironde, l'Agence Française pour la Biodiversité.

Mention de cette décision sera en outre insérée dans le recueil des actes administratifs de l'État dans le département et portée à la connaissance du public par communiqué dans la presse locale.

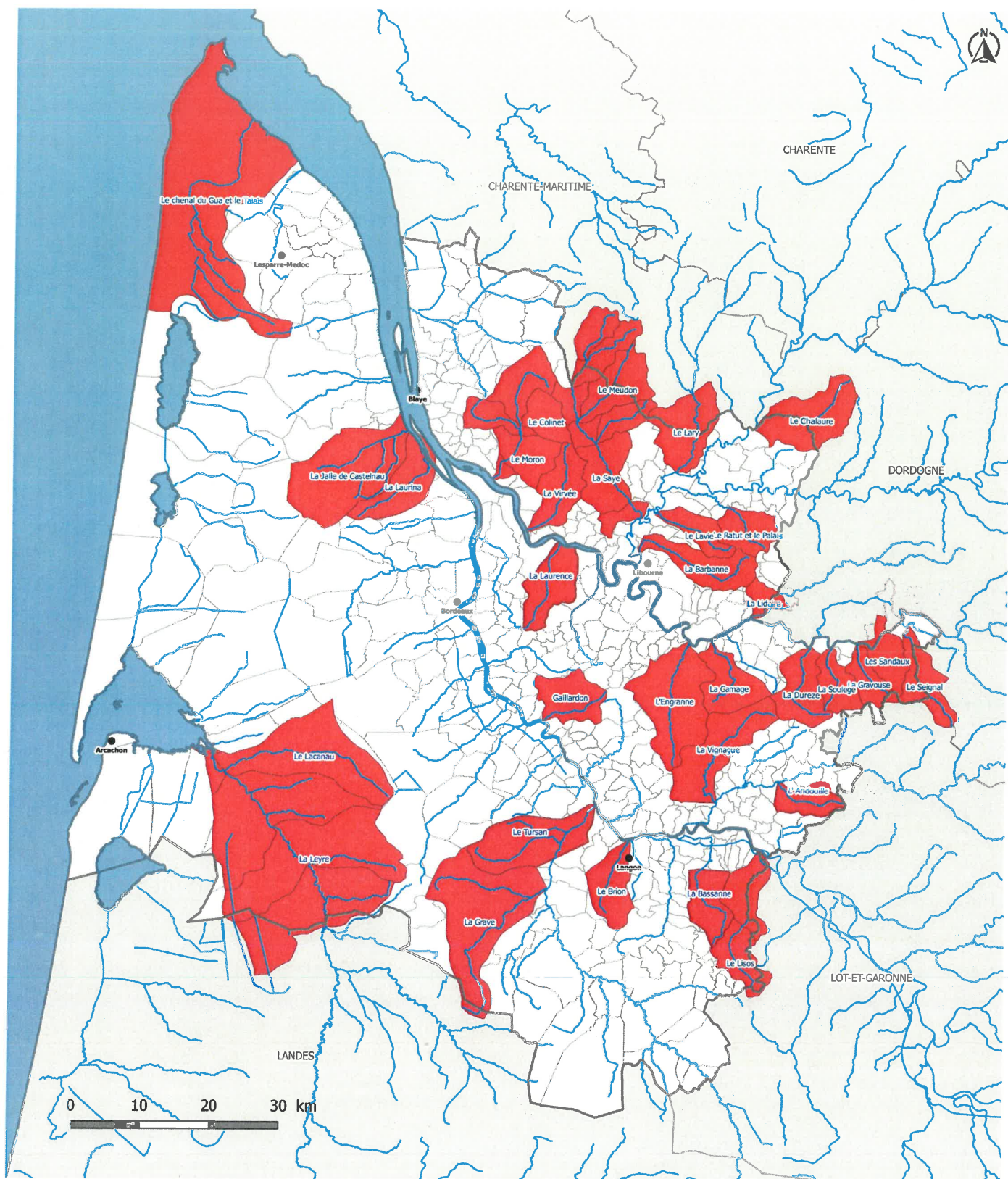
ARTICLE 9 – Délais et voies de recours

Le présent arrêté pourra faire l'objet d'un recours préalable, exercé auprès de la Préfète et/ou d'un recours contentieux auprès du Tribunal Administratif de Bordeaux, dans les deux mois à compter de la mise en œuvre effective des mesures de notification précitées.

Fait à Bordeaux, le 13 AOUT 2019

La Préfète
Pour la Préfète et par délégation,
le Secrétaire Général

Thierry SUQUET



Légende

- cours d'eau de classification de 1 à 4
- Bassins versants dans lesquels des mesures de restriction totale ou partielle s'appliquent

Sources : DDTM 33 - AFB - EPIDOR - DREAL Nouvelle-Aquitaine
 Référentiels : © BD Topo - BD carthage 2018 © IGN - Paris - Reproduction interdite protocole IGN/MEDDE 2012
 Traitement : DDTM/MOST
 Direction Départementale des Territoires et de la Mer de la Gironde - Cité administrative - Rue Jules Ferry - BP 90 - 33 090 BORDEAUX Cedex

Août 2019

DRFIP NOUVELLE-AQUITAINE

33-2019-08-28-001

Subdélégation de signature en matière d'ordonnancement
secondaire à compter du 1er septembre 2019



DIRECTION GENERALE DES FINANCES PUBLIQUES

**DIRECTION REGIONALE DES FINANCES PUBLIQUES
DE NOUVELLE-AQUITAINE
ET DU DEPARTEMENT DE LA GIRONDE**
24 rue François de Sourdis
33 060 BORDEAUX CEDEX

**DECISION DE SUBDELEGATION DE SIGNATURE
EN MATIERE D'ORDONNANCEMENT SECONDAIRE**

Vu le décret n° 2004-374 du 29 avril 2004 relatif au pouvoir des préfets, à l'organisation et à l'action des services de l'État dans les régions et les départements, modifié par le décret n°2010-146 du 16 février 2010 et par le décret n°210-687 du 24 juin 2010 ;

Vu le décret n°2009-208 du 20 février 2009 relatif au statut particulier des administrateurs des finances publiques ;

Vu le décret n°2009-707 du 16 juin 2009 relatif aux services déconcentrés de la direction générale des finances publiques modifié notamment par les décrets n° 2014 - 1564 du 22 décembre 2014, n° 2015 - 512 du 7 mai 2015 et n° 2015 - 1698 du 18 décembre 2015;

Vu les arrêtés du 11 décembre 2009 portant création de la direction régionale des finances publiques de Nouvelle-Aquitaine et du département de la Gironde et du 23 décembre 2015 portant nouvelle organisation des directions régionales des finances publiques,

Vu le décret du 27 mars 2012 portant affectation de M. Michel MORVAN, Administrateur Général des Finances Publiques, à la Direction Régionale des Finances Publiques d'Aquitaine et du Département de la Gironde ;

Vu le décret n° 2012-1246 du 07 novembre 2012 relatif à la gestion budgétaire et comptable publique ;

Vu le décret du 27 mars 2019 portant nomination de Madame Fabienne BUCCIO, préfète de la région Nouvelle-Aquitaine, préfète de la Zone de Défense et de Sécurité Sud-Ouest, préfète de la Gironde ;

Vu l'arrêté préfectoral du 16 avril 2019 portant délégation de signature en matière d'ordonnancement secondaire à M. Michel MORVAN, Administrateur Général des Finances Publiques, responsable du Pôle Pilotage et Ressources ;



DÉCIDE :

Article 1 : Subdélégation en matière d'ordonnancement secondaire (programmes 156, 218, 723, 724, 741 et 743)

En cas d'absence ou d'empêchement de **M. Michel MORVAN**, la délégation qui lui est conférée par arrêté de la préfète de la région Nouvelle-Aquitaine, préfète de la Gironde en date du 16 avril 2019 en matière d'ordonnancement secondaire des recettes et dépenses imputées sur le budget de l'État, sera exercée par :

Nom, prénom, grade et fonction	Nature et étendue de la délégation
<ul style="list-style-type: none">• M. François DOUIS, Administrateur des Finances Publiques, adjoint au directeur chargé du Pôle Pilotage et Ressources• M. Rodolphe JEANROY, Administrateur des Finances Publiques Adjoint, responsable de la division Budget, Logistique, Immobilier et Conditions de vie au Travail	<p>S'agissant des programmes 741 et 743, la subdélégation est strictement circonscrite à la signature des titres de perception relatifs au remboursement des trop-perçus sur pensions.</p> <p>M. DOUIS reçoit seul subdélégation pour signer les admissions en non valeurs des créances de l'État étrangères à l'impôt et au domaine émises par la DRFIP en qualité d'ordonnateur (notamment trop perçu sur pensions ou répétition de l'indu).</p>
<ul style="list-style-type: none">• Mme Élodie GAMBADE, Inspectrice des Finances Publiques, affectée à la gestion de la cité administrative de Bordeaux	Subdélégation particulière limitée aux programmes 723 et 724 et plafonnée à 1 000 € par opération engagée.
<ul style="list-style-type: none">• M. Stéphane BRUNET, Inspecteur des Finances Publiques, responsable du service immobilier à la division Budget, Logistique, Immobilier et Conditions de vie au Travail• M. Sébastien LEGENDRE, Inspecteur des Finances Publiques, responsable du service prescripteur à la division Budget, Logistique, Immobilier et Conditions de vie au Travail	<p>Subdélégation particulière limitée aux programmes 156 et 723 et plafonnée à 1 000 € par opération engagée.</p> <p>M LEGENDRE reçoit, en sus, subdélégation pour les opérations de validation :</p> <ul style="list-style-type: none">- des ordres de payer en flux 4 ;- des opérations dans CHORUS Cœur.
<ul style="list-style-type: none">• M. Jean-Jacques BRUGEL, Contrôleur principal des Finances publiques au sein du service prescripteur• Mme Nadine COURBIN, Contrôleuse des Finances publiques au sein du service prescripteur• Mme Patricia MAGNIEN, Agente administrative principale des Finances publiques au sein du service prescripteur• Mme Insaff BOUJEMAA, Agente administrative des Finances publiques stagiaire au sein du service prescripteur	<p>Subdélégation particulière limitée aux seules opérations de validation :</p> <ul style="list-style-type: none">- des demandes d'achat dans CHORUS Formulaires,- du service fait- des fiches communication. <p>M BRUGEL, Mmes COURBIN et MAGNIEN reçoivent, en sus, délégation pour la validation des opérations dans CHORUS Cœur</p>

Article 2 : Subdélégation en matière d'ordonnancement secondaire (compte de commerce N°907)

1) En cas d'absence ou d'empêchement de **M. Michel MORVAN**, la délégation qui lui est conférée par arrêté de la préfète de la région Nouvelle-Aquitaine, préfète de la Gironde en date du 16 avril 2019 en vue d'assurer les fonctions d'ordonnateur secondaire délégué pour les recettes et les dépenses du compte de commerce n° 907 « opérations commerciales des domaines » est donnée à :

Nom, prénom, grade et fonction	Nature et étendue de la délégation
<ul style="list-style-type: none"> • M. François DOUIS, Administrateur des Finances Publiques, adjoint au directeur chargé du Pôle Pilotage et Ressources • M. Rodolphe JEANROY, Administrateur des Finances Publiques Adjoint, responsable de la division Budget, Logistique, Immobilier et Conditions de vie au Travail 	
<ul style="list-style-type: none"> • Mme Élodie GAMBADE, Inspectrice des Finances Publiques, affectée à la gestion de la cité administrative de Bordeaux • M. Jean-Jacques BRUGEL, Contrôleur principal des Finances publiques au sein du service prescripteur • M. Thierry VEYSSIERES, Contrôleur principal des Finances publiques au sein du service "gestion cité" • Mme Nadine COURBIN, Contrôleuse des Finances publiques au sein du service prescripteur • Mme Marie-Mimose JOCARDES, Agente administrative principale des Finances publiques au sein du service "gestion cité" 	Subdélégation particulière limitée aux seules opérations de validation : <ul style="list-style-type: none"> - des demandes d'achat dans CHORUS Formulaires, - du service fait - des fiches communication.

2) S'agissant de la sixième subdivision du compte de commerce relative à la gestion des cités administratives, subdélégation générale de signature est donnée à :

Nom, prénom, grade et fonction	Nature et étendue de la délégation
<ul style="list-style-type: none"> • M. François DOUIS, Administrateur des Finances Publiques, adjoint au directeur chargé du Pôle Pilotage et Ressources • M. Rodolphe JEANROY, Administrateur des Finances Publiques Adjoint, responsable de la division Budget, Logistique, Immobilier et Conditions de vie au Travail 	Subdélégation générale limitée aux recettes et dépenses de fonctionnement de la cité administrative de Bordeaux
<ul style="list-style-type: none"> • Mme Élodie GAMBADE, Inspectrice des Finances Publiques, affectée à la gestion de la cité administrative de Bordeaux 	Subdélégation particulière limitée aux recettes et dépenses de fonctionnement de la cité administrative de Bordeaux et plafonnée à 10.000 € par opération engagée.

Article 3 : Subdélégation en matière d'ordonnancement secondaire des actes relevant du pouvoir adjudicateur

En cas d'absence ou d'empêchement de **M. Michel MORVAN**, la délégation qui lui est conférée par arrêté de la préfète de la région Nouvelle-Aquitaine, préfète de la Gironde du 16 avril 2019 en matière d'ordonnancement secondaire des actes relevant du pouvoir adjudicateur sera exercée par :

- **M. François DOUIS**, Administrateur des Finances Publiques, adjoint au directeur chargé du Pôle Pilotage et Ressources;

- **M. Rodolphe JEANROY**, Administrateur des Finances Publiques Adjoint, responsable de la division Budget, Logistique, Immobilier et Conditions de vie au Travail.

Article 4 : Subdélégation en matière d'ordonnancement secondaire pour les actes traités par le Centre de Services des Ressources Humaines (CSRH) :

Subdélégation de signature est donnée, aux agents nommés ci-après, qui accomplissent des actes nécessitant la qualité d'ordonnateur secondaire pour les affaires traitées par le CSRH de Bordeaux :

- Mme Agnès PARACHOU, Inspectrice Principale des Finances Publiques, responsable du CSRH
- Mme Arlène ROCHEFEUILLE, Inspectrice des Finances Publiques, son adjointe ;
- M. André-Charles FAURENT, Inspecteur des Finances Publiques, son adjoint
- Mme Annie-France GUERIN, Contrôleuse Principale des Finances Publiques,
- Mme Anne-Sophie SBIHI, Contrôleuse Principale des Finances Publiques,
- Mme Brigitte AMIEL, Contrôleuse Principale des Finances Publiques,
- Mme Maryse CHOPO, Contrôleuse Principale des Finances Publiques,
- Mme Solange RIVET, Contrôleuse Principale des Finances Publiques,
- M. Christophe PINCHAULT, Contrôleur première classe des Finances Publiques,

Article 5 : La présente décision de subdélégation abroge les dispositions de la décision de subdélégation du 16 avril 2019 en matière d'ordonnancement secondaire. Elle sera publiée au recueil des actes administratifs de la Préfecture de Gironde.

Fait à BORDEAUX, le 28 août 2019
L'Administrateur Général des Finances Publiques
Directeur du Pôle Pilotage et Ressources


Michel MORVAN

DRFIP NOUVELLE-AQUITAINE

33-2019-08-28-002

Subdélégation de signature en matière d'ordonnancement
secondaire aux agents du CSRH à compter du 1er
septembre 2019



DIRECTION GENERALE DES FINANCES PUBLIQUES

**DIRECTION REGIONALE DES FINANCES PUBLIQUES
DE NOUVELLE AQUITAINE
ET DU DEPARTEMENT DE LA GIRONDE**
24 rue François de Sourdis
33 060 BORDEAUX CEDEX

**DECISION DE DELEGATION DE SIGNATURE
AUX AGENTS DU CENTRE DE SERVICES DES RESSOURCES HUMAINES (CSRH)**

Vu le décret n°2009-707 du 16 juin 2009 modifié relatif aux services déconcentrés de la Direction Générale des Finances Publiques ;

Vu le décret n°2012-1246 du 7 novembre 2012 modifié relatif à la gestion budgétaire et comptable publique ;

Vu le décret du 27 mars 2012 portant affectation de M. Michel MORVAN, Administrateur Général des Finances Publiques, à la Direction Régionale des Finances Publiques d'Aquitaine et du Département de la Gironde ;

Vu l'arrêté préfectoral du 16 avril 2019 portant délégation de signature en matière d'ordonnancement secondaire à M. Michel MORVAN, Administrateur Général des Finances Publiques, responsable du Pôle Pilotage et Ressources ;

Vu les conventions de délégation de gestion pour la mise en place du Centre de Services des Ressources Humaines signées avec les ordonnateurs secondaires des directions suivantes :

- Direction Départementale des Finances Publiques de l'Ariège
- Direction Départementale des Finances Publiques de la Charente
- Direction Départementale des Finances Publiques de la Charente Maritime
- Direction Départementale des Finances Publiques de la Dordogne
- Direction Régionale des Finances Publiques d'Occitanie et du Département de la Haute-Garonne,
- Direction Départementale des Finances Publiques du Gers
- Direction Départementale des Finances Publiques des Landes,
- Direction Départementale des Finances Publiques du Lot
- Direction Départementale des Finances Publiques du Lot-et-Garonne,
- Direction Départementale des Finances Publiques des Pyrénées Atlantiques,
- Direction Départementale des Finances Publiques des Pyrénées-Orientales
- Direction Départementale des Finances Publiques du Tarn
- Direction Départementale des Finances Publiques du Tarn et Garonne
- Direction Départementale des Finances Publiques de la Haute-Vienne
- Direction Des créances Spéciales du Trésor
- DIRCOFI Sud-Ouest,

DECIDE :

Article 1

M. Michel MORVAN subdélègue la signature qu'il a reçu des directions susvisées aux agents du Centre de Services des Ressources Humaines

- **Mme Agnès PARACHOU**, inspectrice Principale des finances publiques, responsable du service CSRH,
- **Mme Arlène ROCHEFEUILLE**, inspectrice des finances publiques, adjointe du responsable du service
- **M André-Charles FAURENT**, inspecteur des finances publiques, adjoint du responsable du service
- **Mme Annie-France GUERIN**, contrôlease principale des finances publiques,
- **Mme Maryse CHOPO**, contrôlease principale des Finances Publiques,
- **Mme Solange RIVET**, contrôlease principale des Finances Publiques,
- **Mme Brigitte AMIEL**, contrôlease principale des finances publiques,
- **Mme Anne-Sophie SBIHI**, contrôlease des finances publiques,
- **M Christophe PINCHAULT**, contrôleur des finances publiques,

Article 2

La présente décision de délégation prendra effet le 2 septembre 2019 et sera publiée au recueil des actes administratifs de la Préfecture de Gironde.

Fait à BORDEAUX, le 28 août 2019
L'Administrateur Général des Finances Publiques
Directeur du Pôle Pilotage et Ressources


Michel MORVAN

PREFECTURE DE LA GIRONDE

33-2019-08-12-003

Arrêté préfectoral délimitant le périmètre des bureaux de vote de la Gironde pour l'année 2020.

périmètre bureaux de vote Gironde 2020

ARRETE
déterminant le périmètre des bureaux de vote
à compter du 1^{er} janvier 2020
et fixant les conditions d'inscription sur les listes électorales
de certaines catégories d'électeurs

LA PREFETE DE LA REGION NOUVELLE AQUITAINE,
PREFETE DE LA GIRONDE,

- VU** la loi organique n° 2016-1046 du 1er août 2016 rénovant les modalités d'inscription sur les listes électorales des ressortissants d'un Etat membre de l'Union européenne autre que la France pour les élections municipales, entrant en vigueur le 1er janvier 2019 ;
- VU** la loi n° 2016-1048 du 1er août 2016 rénovant les modalités d'inscription sur les listes électorales, entrant en vigueur le 1er janvier 2019 ;
- VU** le décret n° 2018-350 du 14 mai 2018 portant application des deux lois susvisées, établissant notamment que les scrutins organisés jusqu'au 10 mars 2019 ont lieu sur la base des listes électorales arrêtées au 28 février 2018 ;
- VU** le code électoral et notamment son article R.40 dans sa rédaction à compter du 01 janvier 2019 ;
- VU** la circulaire ministérielle INT/A/07/00123/C du 20 décembre 2007 portant instruction relative au déroulement des opérations électorales selon laquelle un même bureau de vote ne doit pas excéder, autant que possible, plus de 800 à 1000 électeurs inscrits ;
- VU** la circulaire ministérielle INTA1830120J relative à la tenue des listes électorales et des listes électorales complémentaires ;
- VU** la circulaire ministérielle NOR/INTA 1637796J du 17 janvier 2017 relative au déroulement des opérations électorales lors des élections au suffrage universel direct ;
- SUR** proposition de Monsieur le Secrétaire Général de la Préfecture de la Gironde ;

ARRETE

ARTICLE 1er

Au terme du décret n° 2018-350 du 14 mai 2018 portant application des deux lois organique et ordinaire du 01 août 2016, l'arrêté préfectoral déterminant chaque année le périmètre des bureaux de vote entre en application au 01 janvier de l'année suivante.

A compter du 01 janvier 2020, le nombre total des bureaux de vote institués dans le département de la Gironde s'établit à **1382**.

ARTICLE 2

Les bureaux de vote recensés pour chaque commune du département de la Gironde, avec indication de leur périmètre géographique, sont annexés au présent arrêté.

ARTICLE 3

Les électeurs sont rattachés à un bureau de vote au regard du motif qui justifie leur inscription. Ainsi, les électeurs nouvellement inscrits sont rattachés au bureau de vote dans le périmètre duquel se trouve leur domicile ou leur résidence.

De même, les Français établis hors de France qui auront fait le choix d'être inscrits sur la liste communale, lorsqu'ils sont inscrits au titre de leur lieu de naissance, de leur dernier domicile ou de celui d'un de leurs parents, sont rattachés au bureau de vote correspondant à leur lieu de naissance ou à ce domicile.

A défaut, lorsqu'il s'avère impossible de localiser, à l'intérieur de la commune, l'attache avec la circonscription d'un bureau de vote, l'intéressé est rattaché au **bureau de vote centralisateur** de la commune.

Les dispositions du précédent alinéa s'appliquent dans les mêmes conditions notamment pour les personnes rattachées à la commune au titre de leur situation personnelle listée ci-dessous :

- les Français établis hors de France visés par l'article L. 12 du code électoral ;
- les militaires visés par l'article L. 13 du code électoral ;
- les personnes sans domicile stable ayant été, à leur demande, inscrites sur la liste électorale de la commune où est situé l'organisme auprès duquel elles ont élu domicile en application de l'article L. 264-1 du code de l'action sociale et des familles ;
- ainsi que les marinières et les personnes visées par l'article L. 15 du code électoral.

ARTICLE 4

M. le Secrétaire Général de la Préfecture de la Gironde, Mmes et MM. les Sous-Préfets, Mmes et MM. les Maires des communes du département sont chargés, chacun en ce qui le concerne, de l'exécution du présent arrêté qui sera publié au recueil des actes administratifs de la préfecture de la Gironde et affiché partout où besoin sera.

Bordeaux, le 12 AOÛT 2019

LA PREFETE,



Fabienne BUCCIO

ANNEXE A L'ARRETE RECONDUISANT LE PERIMETRE DES BUREAUX DE VOTE A COMPTER DU 1er Janvier 2020

Arrondissement	Commune	Code INSEE	Section	CA	Canton	Code INSEE	N°BU	Discrimination d'évaluation	Adresse Bureau de Vote	Adresse Bureau de Vote (Code INSEE)	Commune (Code INSEE)	Bureau de Vote (Code INSEE)	Matériel (Code INSEE)	Personnel	
Arrondissement de Bordeaux	Bordeaux	13085	13085	1	13085	13085	13085	13085	13085	13085	13085	13085	13085	13085	
		13085	13085	2	13085	13085	13085	13085	13085	13085	13085	13085	13085	13085	
		13085	13085	3	13085	13085	13085	13085	13085	13085	13085	13085	13085	13085	13085
		13085	13085	4	13085	13085	13085	13085	13085	13085	13085	13085	13085	13085	13085
		13085	13085	5	13085	13085	13085	13085	13085	13085	13085	13085	13085	13085	13085
		13085	13085	6	13085	13085	13085	13085	13085	13085	13085	13085	13085	13085	13085
		13085	13085	7	13085	13085	13085	13085	13085	13085	13085	13085	13085	13085	13085
		13085	13085	8	13085	13085	13085	13085	13085	13085	13085	13085	13085	13085	13085
		13085	13085	9	13085	13085	13085	13085	13085	13085	13085	13085	13085	13085	13085
		13085	13085	10	13085	13085	13085	13085	13085	13085	13085	13085	13085	13085	13085
		13085	13085	11	13085	13085	13085	13085	13085	13085	13085	13085	13085	13085	13085
		13085	13085	12	13085	13085	13085	13085	13085	13085	13085	13085	13085	13085	13085
		13085	13085	13	13085	13085	13085	13085	13085	13085	13085	13085	13085	13085	13085
		13085	13085	14	13085	13085	13085	13085	13085	13085	13085	13085	13085	13085	13085
		13085	13085	15	13085	13085	13085	13085	13085	13085	13085	13085	13085	13085	13085
		13085	13085	16	13085	13085	13085	13085	13085	13085	13085	13085	13085	13085	13085
		13085	13085	17	13085	13085	13085	13085	13085	13085	13085	13085	13085	13085	13085
		13085	13085	18	13085	13085	13085	13085	13085	13085	13085	13085	13085	13085	13085
		13085	13085	19	13085	13085	13085	13085	13085	13085	13085	13085	13085	13085	13085
		13085	13085	20	13085	13085	13085	13085	13085	13085	13085	13085	13085	13085	13085
		13085	13085	21	13085	13085	13085	13085	13085	13085	13085	13085	13085	13085	13085
		13085	13085	22	13085	13085	13085	13085	13085	13085	13085	13085	13085	13085	13085
		13085	13085	23	13085	13085	13085	13085	13085	13085	13085	13085	13085	13085	13085
		13085	13085	24	13085	13085	13085	13085	13085	13085	13085	13085	13085	13085	13085
		13085	13085	25	13085	13085	13085	13085	13085	13085	13085	13085	13085	13085	13085
		13085	13085	26	13085	13085	13085	13085	13085	13085	13085	13085	13085	13085	13085
		13085	13085	27	13085	13085	13085	13085	13085	13085	13085	13085	13085	13085	13085

ANNEXE A L'ARRETE RECONDUISANT LE PERIMETRE DES BUREAUX DE VOTE A COMPTER DU 1er Janvier 2020

Arr	Arrondissement	CRD No	CA	Canton	CodeInsee	Commune	N°UV	Dénomination de la section	Adresse Bureau de vote	Adresse Bureau de vote (Canton)	Commune (Canton)	Bureau de vote (Canton)	Municipalité (Canton)	Paroisse
2	BORDEAUX	2	3103	31063	Bordeaux	2782	LOUCHBUR	SALLE 2	12 RUE GÖD BEUVALLE	LOUCHBUR	NON	NON	LOUCHBUR	LOUCHBUR
2	BORDEAUX	2	3103	31063	Bordeaux	2783	LOUCHBUR	SALLE 3	12 RUE GÖD BEUVALLE	LOUCHBUR	NON	NON	LOUCHBUR	LOUCHBUR
2	BORDEAUX	2	3103	31063	Bordeaux	2784	LOUCHBUR	SALLE 4	12 RUE GÖD BEUVALLE	LOUCHBUR	NON	NON	LOUCHBUR	LOUCHBUR
2	BORDEAUX	2	3103	31063	Bordeaux	2785	LOUCHBUR	SALLE 5	12 RUE GÖD BEUVALLE	LOUCHBUR	NON	NON	LOUCHBUR	LOUCHBUR
2	BORDEAUX	2	3103	31063	Bordeaux	2801	MARBY		3 RUE MARBY	MARBY	NON	NON	MARBY	MARBY
2	BORDEAUX	2	3103	31063	Bordeaux	2802	MARBY		3 RUE MARBY	MARBY	NON	NON	MARBY	MARBY
2	BORDEAUX	2	3103	31063	Bordeaux	2803	MARBY		3 RUE MARBY	MARBY	NON	NON	MARBY	MARBY
2	BORDEAUX	2	3103	31063	Bordeaux	3181	SANT AUGUSTIN	SALLE 1	44 RUE FLEURNORY	SANT AUGUSTIN	NON	NON	SANT AUGUSTIN	SANT AUGUSTIN
2	BORDEAUX	2	3103	31063	Bordeaux	3182	SANT AUGUSTIN	SALLE 2	44 RUE FLEURNORY	SANT AUGUSTIN	NON	NON	SANT AUGUSTIN	SANT AUGUSTIN
2	BORDEAUX	2	3103	31063	Bordeaux	3183	SANT AUGUSTIN	SALLE 3	44 RUE FLEURNORY	SANT AUGUSTIN	NON	NON	SANT AUGUSTIN	SANT AUGUSTIN
2	BORDEAUX	2	3103	31063	Bordeaux	3184	SANT AUGUSTIN	SALLE 4	44 RUE FLEURNORY	SANT AUGUSTIN	NON	NON	SANT AUGUSTIN	SANT AUGUSTIN
2	BORDEAUX	2	3103	31063	Bordeaux	3282	PAUL LAPORTE	SALLE 2	3 RUE FERNAND CAZRES	PAUL LAPORTE	NON	NON	PAUL LAPORTE	PAUL LAPORTE
2	BORDEAUX	2	3103	31063	Bordeaux	3283	PAUL LAPORTE	SALLE 3	3 RUE FERNAND CAZRES	PAUL LAPORTE	NON	NON	PAUL LAPORTE	PAUL LAPORTE
2	BORDEAUX	2	3103	31063	Bordeaux	3284	PAUL LAPORTE	SALLE 4	3 RUE FERNAND CAZRES	PAUL LAPORTE	NON	NON	PAUL LAPORTE	PAUL LAPORTE
2	BORDEAUX	2	3103	31063	Bordeaux	3381	JULIUS FERRY	SALLE 1	101 RUE JULIUS FERRY	JULIUS FERRY	NON	NON	JULIUS FERRY	JULIUS FERRY
2	BORDEAUX	2	3103	31063	Bordeaux	3382	JULIUS FERRY	SALLE 2	101 RUE JULIUS FERRY	JULIUS FERRY	NON	NON	JULIUS FERRY	JULIUS FERRY
2	BORDEAUX	2	3103	31063	Bordeaux	3383	JULIUS FERRY	SALLE 3	101 RUE JULIUS FERRY	JULIUS FERRY	NON	NON	JULIUS FERRY	JULIUS FERRY
2	BORDEAUX	2	3103	31063	Bordeaux	3384	JULIUS FERRY	SALLE 4	101 RUE JULIUS FERRY	JULIUS FERRY	NON	NON	JULIUS FERRY	JULIUS FERRY
2	BORDEAUX	2	3103	31063	Bordeaux	3481	RAYMOND PONSARBE	SALLE 1	28 AVENUE RAYMOND PONSARBE	RAYMOND PONSARBE	NON	NON	RAYMOND PONSARBE	RAYMOND PONSARBE
2	BORDEAUX	2	3103	31063	Bordeaux	3482	RAYMOND PONSARBE	SALLE 2	28 AVENUE RAYMOND PONSARBE	RAYMOND PONSARBE	NON	NON	RAYMOND PONSARBE	RAYMOND PONSARBE
2	BORDEAUX	2	3103	31063	Bordeaux	3483	RAYMOND PONSARBE	SALLE 3	28 AVENUE RAYMOND PONSARBE	RAYMOND PONSARBE	NON	NON	RAYMOND PONSARBE	RAYMOND PONSARBE
2	BORDEAUX	2	3103	31063	Bordeaux	3484	RAYMOND PONSARBE	SALLE 4	28 AVENUE RAYMOND PONSARBE	RAYMOND PONSARBE	NON	NON	RAYMOND PONSARBE	RAYMOND PONSARBE
2	BORDEAUX	2	3103	31063	Bordeaux	3581	STIEBELIN	SALLE 1	43 RUE STIEBELIN	STIEBELIN	NON	NON	STIEBELIN	STIEBELIN
2	BORDEAUX	2	3103	31063	Bordeaux	3582	STIEBELIN	SALLE 2	43 RUE STIEBELIN	STIEBELIN	NON	NON	STIEBELIN	STIEBELIN
2	BORDEAUX	2	3103	31063	Bordeaux	3583	STIEBELIN	SALLE 3	43 RUE STIEBELIN	STIEBELIN	NON	NON	STIEBELIN	STIEBELIN
2	BORDEAUX	2	3103	31063	Bordeaux	3584	STIEBELIN	SALLE 4	43 RUE STIEBELIN	STIEBELIN	NON	NON	STIEBELIN	STIEBELIN
2	BORDEAUX	2	3103	31063	Bordeaux	3681	JEAN COCTEAU		47 RUE DE L'ECOLE NORMALE	JEAN COCTEAU	NON	NON	JEAN COCTEAU	JEAN COCTEAU
2	BORDEAUX	2	3103	31063	Bordeaux	3682	JEAN COCTEAU		47 RUE DE L'ECOLE NORMALE	JEAN COCTEAU	NON	NON	JEAN COCTEAU	JEAN COCTEAU
2	BORDEAUX	2	3103	31063	Bordeaux	3781	BALGERIE STUTTENBERG	SALLE 1	31 COUS BALGERIE STUTTENBERG	BALGERIE STUTTENBERG	NON	NON	BALGERIE STUTTENBERG	BALGERIE STUTTENBERG
2	BORDEAUX	2	3103	31063	Bordeaux	3782	BALGERIE STUTTENBERG	SALLE 2	31 COUS BALGERIE STUTTENBERG	BALGERIE STUTTENBERG	NON	NON	BALGERIE STUTTENBERG	BALGERIE STUTTENBERG
2	BORDEAUX	2	3103	31063	Bordeaux	3783	BALGERIE STUTTENBERG	SALLE 3	31 COUS BALGERIE STUTTENBERG	BALGERIE STUTTENBERG	NON	NON	BALGERIE STUTTENBERG	BALGERIE STUTTENBERG
2	BORDEAUX	2	3103	31063	Bordeaux	3784	BALGERIE STUTTENBERG	SALLE 4	31 COUS BALGERIE STUTTENBERG	BALGERIE STUTTENBERG	NON	NON	BALGERIE STUTTENBERG	BALGERIE STUTTENBERG
2	BORDEAUX	2	3103	31063	Bordeaux	4281	DEPATY	SALLE 1	87 RUE DIDRYNY	DEPATY	NON	NON	DEPATY	DEPATY
2	BORDEAUX	2	3103	31063	Bordeaux	4282	DEPATY	SALLE 2	87 RUE DIDRYNY	DEPATY	NON	NON	DEPATY	DEPATY
2	BORDEAUX	2	3103	31063	Bordeaux	4283	DEPATY	SALLE 3	87 RUE DIDRYNY	DEPATY	NON	NON	DEPATY	DEPATY
2	BORDEAUX	2	3103	31063	Bordeaux	4284	DEPATY	SALLE 4	87 RUE DIDRYNY	DEPATY	NON	NON	DEPATY	DEPATY
2	BORDEAUX	2	3103	31063	Bordeaux	4381	ACHARD	SALLE 1	12 RUE LAMARQUE	ACHARD	NON	NON	ACHARD	ACHARD
2	BORDEAUX	2	3103	31063	Bordeaux	4382	ACHARD	SALLE 2	12 RUE LAMARQUE	ACHARD	NON	NON	ACHARD	ACHARD
2	BORDEAUX	2	3103	31063	Bordeaux	4481	PONT DU BOIS	SALLE 1	12 RUE BARLETT DESCHAUMS	PONT DU BOIS	NON	NON	PONT DU BOIS	PONT DU BOIS
2	BORDEAUX	2	3103	31063	Bordeaux	4482	PONT DU BOIS	SALLE 2	12 RUE BARLETT DESCHAUMS	PONT DU BOIS	NON	NON	PONT DU BOIS	PONT DU BOIS
2	BORDEAUX	2	3103	31063	Bordeaux	4483	PONT DU BOIS	SALLE 3	12 RUE BARLETT DESCHAUMS	PONT DU BOIS	NON	NON	PONT DU BOIS	PONT DU BOIS
2	BORDEAUX	2	3103	31063	Bordeaux	4484	PONT DU BOIS	SALLE 4	12 RUE BARLETT DESCHAUMS	PONT DU BOIS	NON	NON	PONT DU BOIS	PONT DU BOIS
2	BORDEAUX	2	3103	31063	Bordeaux	4681	LES ABBAYES	SALLE 1	LES ABBAYES	LES ABBAYES	NON	NON	LES ABBAYES	LES ABBAYES
2	BORDEAUX	2	3103	31063	Bordeaux	4682	LES ABBAYES	SALLE 2	LES ABBAYES	LES ABBAYES	NON	NON	LES ABBAYES	LES ABBAYES
2	BORDEAUX	2	3103	31063	Bordeaux	4683	LES ABBAYES	SALLE 3	LES ABBAYES	LES ABBAYES	NON	NON	LES ABBAYES	LES ABBAYES
2	BORDEAUX	2	3103	31063	Bordeaux	4684	LES ABBAYES	SALLE 4	LES ABBAYES	LES ABBAYES	NON	NON	LES ABBAYES	LES ABBAYES
2	BORDEAUX	2	3103	31063	Bordeaux	4685	LES ABBAYES	SALLE 5	LES ABBAYES	LES ABBAYES	NON	NON	LES ABBAYES	LES ABBAYES
2	BORDEAUX	2	3103	31063	Bordeaux	4686	LES ABBAYES	SALLE 6	LES ABBAYES	LES ABBAYES	NON	NON	LES ABBAYES	LES ABBAYES

PREFECTURE DE LA GIRONDE - 33-2018-08-12-003 - Arrêté préfectoral délimitant le périmètre des bureaux de vote de la Gironde pour l'année 2020.

ARI	Arondissement	Créd. No.	CA	Canon	Codification	Commune	N°M	Dénomination de la section	Adresse Bureau de vote	Adresse Bureau de vote (Lieu-dit)	Commune de rattachement	Code de commune	Statut	Statut de la section	Statut de la commune	Particularité
-----	---------------	-----------	----	-------	--------------	---------	-----	----------------------------	------------------------	-----------------------------------	-------------------------	-----------------	--------	----------------------	----------------------	---------------

3	LANZON	12	3121	Le Robinet et Les Bouilloux	33072	Bretemon	0001	MARIE			NON	UNK/EI	NON	NON	NON	
3	BLAYE	12	3111	Le Robinet et Les Bouilloux	33073	Bretemon	0001	MARIE		place de la liberation	NON	UNK/EI	NON	NON	NON	
3	LANZON	12	3121	Le Robinet et Les Bouilloux	33074	Bretemon	0001	MARIE			NON	UNK/EI	NON	NON	NON	
2	BOBERAUX	6	3101	Le Boscourt	33075	Brègas	0001	MARIE			NON	UNK/EI	NON	NON	NON	
2	BOBERAUX	6	3101	Le Boscourt	33075	Brègas	0002	MARIE			NON	UNK/EI	NON	NON	NON	
2	BOBERAUX	6	3101	Le Boscourt	33075	Brègas	0003	MARIE			NON	UNK/EI	NON	NON	NON	
2	BOBERAUX	6	3101	Le Boscourt	33075	Brègas	0004	MARIE			NON	UNK/EI	NON	NON	NON	
2	BOBERAUX	6	3101	Le Boscourt	33075	Brègas	0005	MARIE			NON	UNK/EI	NON	NON	NON	
2	BOBERAUX	6	3101	Le Boscourt	33075	Brègas	0006	MARIE			NON	UNK/EI	NON	NON	NON	
2	BOBERAUX	6	3101	Le Boscourt	33075	Brègas	0007	MARIE			NON	UNK/EI	NON	NON	NON	
2	BOBERAUX	6	3101	Le Boscourt	33075	Brègas	0008	MARIE			NON	UNK/EI	NON	NON	NON	
2	BOBERAUX	6	3101	Le Boscourt	33075	Brègas	0009	MARIE			NON	UNK/EI	NON	NON	NON	
2	BOBERAUX	6	3101	Le Boscourt	33075	Brègas	0010	MARIE			NON	UNK/EI	NON	NON	NON	
2	BOBERAUX	6	3101	Le Boscourt	33075	Brègas	0011	MARIE			NON	UNK/EI	NON	NON	NON	
2	BOBERAUX	6	3101	Le Boscourt	33075	Brègas	0012	MARIE			NON	UNK/EI	NON	NON	NON	
2	BOBERAUX	6	3101	Le Boscourt	33075	Brègas	0013	MARIE			NON	UNK/EI	NON	NON	NON	
2	BOBERAUX	6	3101	Le Boscourt	33075	Brègas	0014	MARIE			NON	UNK/EI	NON	NON	NON	
2	BOBERAUX	6	3101	Le Boscourt	33075	Brègas	0015	MARIE			NON	UNK/EI	NON	NON	NON	
2	BOBERAUX	6	3101	Le Boscourt	33075	Brègas	0016	MARIE			NON	UNK/EI	NON	NON	NON	
2	BOBERAUX	6	3101	Le Boscourt	33075	Brègas	0017	MARIE			NON	UNK/EI	NON	NON	NON	
2	BOBERAUX	6	3101	Le Boscourt	33075	Brègas	0018	MARIE			NON	UNK/EI	NON	NON	NON	
2	BOBERAUX	6	3101	Le Boscourt	33075	Brègas	0019	MARIE			NON	UNK/EI	NON	NON	NON	
2	BOBERAUX	6	3101	Le Boscourt	33075	Brègas	0020	MARIE			NON	UNK/EI	NON	NON	NON	
2	BOBERAUX	6	3101	Le Boscourt	33075	Brègas	0021	MARIE			NON	UNK/EI	NON	NON	NON	
2	BOBERAUX	6	3101	Le Boscourt	33075	Brègas	0022	MARIE			NON	UNK/EI	NON	NON	NON	
2	BOBERAUX	6	3101	Le Boscourt	33075	Brègas	0023	MARIE			NON	UNK/EI	NON	NON	NON	
2	BOBERAUX	6	3101	Le Boscourt	33075	Brègas	0024	MARIE			NON	UNK/EI	NON	NON	NON	
2	BOBERAUX	6	3101	Le Boscourt	33075	Brègas	0025	MARIE			NON	UNK/EI	NON	NON	NON	
2	BOBERAUX	6	3101	Le Boscourt	33075	Brègas	0026	MARIE			NON	UNK/EI	NON	NON	NON	
2	BOBERAUX	6	3101	Le Boscourt	33075	Brègas	0027	MARIE			NON	UNK/EI	NON	NON	NON	
2	BOBERAUX	6	3101	Le Boscourt	33075	Brègas	0028	MARIE			NON	UNK/EI	NON	NON	NON	
2	BOBERAUX	6	3101	Le Boscourt	33075	Brègas	0029	MARIE			NON	UNK/EI	NON	NON	NON	
2	BOBERAUX	6	3101	Le Boscourt	33075	Brègas	0030	MARIE			NON	UNK/EI	NON	NON	NON	
2	BOBERAUX	6	3101	Le Boscourt	33075	Brègas	0031	MARIE			NON	UNK/EI	NON	NON	NON	
2	BOBERAUX	6	3101	Le Boscourt	33075	Brègas	0032	MARIE			NON	UNK/EI	NON	NON	NON	
2	BOBERAUX	6	3101	Le Boscourt	33075	Brègas	0033	MARIE			NON	UNK/EI	NON	NON	NON	
2	BOBERAUX	6	3101	Le Boscourt	33075	Brègas	0034	MARIE			NON	UNK/EI	NON	NON	NON	
2	BOBERAUX	6	3101	Le Boscourt	33075	Brègas	0035	MARIE			NON	UNK/EI	NON	NON	NON	
2	BOBERAUX	6	3101	Le Boscourt	33075	Brègas	0036	MARIE			NON	UNK/EI	NON	NON	NON	
2	BOBERAUX	6	3101	Le Boscourt	33075	Brègas	0037	MARIE			NON	UNK/EI	NON	NON	NON	
2	BOBERAUX	6	3101	Le Boscourt	33075	Brègas	0038	MARIE			NON	UNK/EI	NON	NON	NON	
2	BOBERAUX	6	3101	Le Boscourt	33075	Brègas	0039	MARIE			NON	UNK/EI	NON	NON	NON	
2	BOBERAUX	6	3101	Le Boscourt	33075	Brègas	0040	MARIE			NON	UNK/EI	NON	NON	NON	
2	BOBERAUX	6	3101	Le Boscourt	33075	Brègas	0041	MARIE			NON	UNK/EI	NON	NON	NON	
2	BOBERAUX	6	3101	Le Boscourt	33075	Brègas	0042	MARIE			NON	UNK/EI	NON	NON	NON	
2	BOBERAUX	6	3101	Le Boscourt	33075	Brègas	0043	MARIE			NON	UNK/EI	NON	NON	NON	
2	BOBERAUX	6	3101	Le Boscourt	33075	Brègas	0044	MARIE			NON	UNK/EI	NON	NON	NON	
2	BOBERAUX	6	3101	Le Boscourt	33075	Brègas	0045	MARIE			NON	UNK/EI	NON	NON	NON	
2	BOBERAUX	6	3101	Le Boscourt	33075	Brègas	0046	MARIE			NON	UNK/EI	NON	NON	NON	
2	BOBERAUX	6	3101	Le Boscourt	33075	Brègas	0047	MARIE			NON	UNK/EI	NON	NON	NON	
2	BOBERAUX	6	3101	Le Boscourt	33075	Brègas	0048	MARIE			NON	UNK/EI	NON	NON	NON	
2	BOBERAUX	6	3101	Le Boscourt	33075	Brègas	0049	MARIE			NON	UNK/EI	NON	NON	NON	
2	BOBERAUX	6	3101	Le Boscourt	33075	Brègas	0050	MARIE			NON	UNK/EI	NON	NON	NON	

ANNEXE A L'ARRÊTE RECONDUISANT LE PERIMETRE DES BUREAUX DE VOTE A COMPTER DU 1er Janvier 2020

ARI	Arondissement	Créd. No.	CA	Canon	Codification	Commune	N°M	Dénomination de la section	Adresse Bureau de vote	Adresse Bureau de vote (Lieu-dit)	Commune de rattachement	Code de commune	Statut	Statut de la section	Statut de la commune	Particularité
-----	---------------	-----------	----	-------	--------------	---------	-----	----------------------------	------------------------	-----------------------------------	-------------------------	-----------------	--------	----------------------	----------------------	---------------

ANNEXE A L'ARRÊTE RECONDUISANT LE PERIMÈTRE DES BUREAUX DE VOTE A COMPTER DU 1^{er} JANVIER 2020

Arr	Arondissement	Code INSEE	CA	Canton	Codification	Commune	N°UV	Désignation du bureau de vote	Adresse du bureau de vote	Adresse du bureau de vote (Cantons)	Bureau de vote (Cantons)	Multiplicité des bureaux de vote (M)	Statut (S)
2	BORDEAUX	4	33093	Canton	33167	Phérez	0093	PASTIER	6 rue de la République	6 rue de la République	NON	DELIMITÉ PAR	en vertu de l'arrêté du Préfet de la Gironde en date du 22 mai 1914, qui a été modifié par l'arrêté du 14 mai 1916, puis par l'arrêté du 20 mai 1917, puis par l'arrêté du 20 mai 1918, puis par l'arrêté du 20 mai 1919, puis par l'arrêté du 20 mai 1920, puis par l'arrêté du 20 mai 1921, puis par l'arrêté du 20 mai 1922, puis par l'arrêté du 20 mai 1923, puis par l'arrêté du 20 mai 1924, puis par l'arrêté du 20 mai 1925, puis par l'arrêté du 20 mai 1926, puis par l'arrêté du 20 mai 1927, puis par l'arrêté du 20 mai 1928, puis par l'arrêté du 20 mai 1929, puis par l'arrêté du 20 mai 1930, puis par l'arrêté du 20 mai 1931, puis par l'arrêté du 20 mai 1932, puis par l'arrêté du 20 mai 1933, puis par l'arrêté du 20 mai 1934, puis par l'arrêté du 20 mai 1935, puis par l'arrêté du 20 mai 1936, puis par l'arrêté du 20 mai 1937, puis par l'arrêté du 20 mai 1938, puis par l'arrêté du 20 mai 1939, puis par l'arrêté du 20 mai 1940, puis par l'arrêté du 20 mai 1941, puis par l'arrêté du 20 mai 1942, puis par l'arrêté du 20 mai 1943, puis par l'arrêté du 20 mai 1944, puis par l'arrêté du 20 mai 1945, puis par l'arrêté du 20 mai 1946, puis par l'arrêté du 20 mai 1947, puis par l'arrêté du 20 mai 1948, puis par l'arrêté du 20 mai 1949, puis par l'arrêté du 20 mai 1950, puis par l'arrêté du 20 mai 1951, puis par l'arrêté du 20 mai 1952, puis par l'arrêté du 20 mai 1953, puis par l'arrêté du 20 mai 1954, puis par l'arrêté du 20 mai 1955, puis par l'arrêté du 20 mai 1956, puis par l'arrêté du 20 mai 1957, puis par l'arrêté du 20 mai 1958, puis par l'arrêté du 20 mai 1959, puis par l'arrêté du 20 mai 1960, puis par l'arrêté du 20 mai 1961, puis par l'arrêté du 20 mai 1962, puis par l'arrêté du 20 mai 1963, puis par l'arrêté du 20 mai 1964, puis par l'arrêté du 20 mai 1965, puis par l'arrêté du 20 mai 1966, puis par l'arrêté du 20 mai 1967, puis par l'arrêté du 20 mai 1968, puis par l'arrêté du 20 mai 1969, puis par l'arrêté du 20 mai 1970, puis par l'arrêté du 20 mai 1971, puis par l'arrêté du 20 mai 1972, puis par l'arrêté du 20 mai 1973, puis par l'arrêté du 20 mai 1974, puis par l'arrêté du 20 mai 1975, puis par l'arrêté du 20 mai 1976, puis par l'arrêté du 20 mai 1977, puis par l'arrêté du 20 mai 1978, puis par l'arrêté du 20 mai 1979, puis par l'arrêté du 20 mai 1980, puis par l'arrêté du 20 mai 1981, puis par l'arrêté du 20 mai 1982, puis par l'arrêté du 20 mai 1983, puis par l'arrêté du 20 mai 1984, puis par l'arrêté du 20 mai 1985, puis par l'arrêté du 20 mai 1986, puis par l'arrêté du 20 mai 1987, puis par l'arrêté du 20 mai 1988, puis par l'arrêté du 20 mai 1989, puis par l'arrêté du 20 mai 1990, puis par l'arrêté du 20 mai 1991, puis par l'arrêté du 20 mai 1992, puis par l'arrêté du 20 mai 1993, puis par l'arrêté du 20 mai 1994, puis par l'arrêté du 20 mai 1995, puis par l'arrêté du 20 mai 1996, puis par l'arrêté du 20 mai 1997, puis par l'arrêté du 20 mai 1998, puis par l'arrêté du 20 mai 1999, puis par l'arrêté du 20 mai 2000, puis par l'arrêté du 20 mai 2001, puis par l'arrêté du 20 mai 2002, puis par l'arrêté du 20 mai 2003, puis par l'arrêté du 20 mai 2004, puis par l'arrêté du 20 mai 2005, puis par l'arrêté du 20 mai 2006, puis par l'arrêté du 20 mai 2007, puis par l'arrêté du 20 mai 2008, puis par l'arrêté du 20 mai 2009, puis par l'arrêté du 20 mai 2010, puis par l'arrêté du 20 mai 2011, puis par l'arrêté du 20 mai 2012, puis par l'arrêté du 20 mai 2013, puis par l'arrêté du 20 mai 2014, puis par l'arrêté du 20 mai 2015, puis par l'arrêté du 20 mai 2016, puis par l'arrêté du 20 mai 2017, puis par l'arrêté du 20 mai 2018, puis par l'arrêté du 20 mai 2019, puis par l'arrêté du 20 mai 2020.

ANNEXE A L'ARRETE RECONDUISANT LE PERIMETRE DES BUREAUX DE VOTE A COMPTER DU 1er Janvier 2020

Arr	Arrondissement	Canton	CA	Créd. No	Commune	Dénomination de la section	Adresse du bureau de vote	Adresse du bureau de vote (Canton)	Bureau de vote (Canton)	Motivations (Canton)	Parti
6	ARCACHON	33129	La Terre-de-Bach	0010	SALLE OMBRESPIERS PIERRE BU COLUBERTIN	Rue Pierre de Colubertin			NON	DELMITH PAR	voir liste Annexe Bannière
6	ARCACHON	33129	La Terre-de-Bach	0011	SALLE MAJORIS	Rue de Port Prieur			NON	DELMITH PAR	voir liste Annexe Bannière
6	ARCACHON	33129	La Terre-de-Bach	0012	SALLE MAJORIS	Rue de Port Prieur			NON	DELMITH PAR	voir liste Annexe Bannière
6	ARCACHON	33129	La Terre-de-Bach	0013	ECOLE MATERNELLE DES MOULILOTS	Avenue de Puy de Bach			NON	DELMITH PAR	voir liste Annexe Bannière
6	ARCACHON	33129	La Terre-de-Bach	0014	ECOLE MATERNELLE DES MOULILOTS	Avenue de Puy de Bach			NON	DELMITH PAR	voir liste Annexe Bannière
6	ARCACHON	33129	La Terre-de-Bach	0015	E.S.P.A.C.E MARQUELOIS SALLE JEAN LEBREY	Avenue de Puy de Bach			NON	DELMITH PAR	voir liste Annexe Bannière
6	ARCACHON	33129	La Terre-de-Bach	0016	CENTRE CULTUREL PIERRE BRINAC	Puy sur Mer			NON	DELMITH PAR	voir liste Annexe Bannière
6	ARCACHON	33129	La Terre-de-Bach	0017	CENTRE CULTUREL PIERRE BRINAC	Puy sur Mer			NON	DELMITH PAR	voir liste Annexe Bannière
6	ARCACHON	33129	La Terre-de-Bach	0018	SALLE DES FETTES DE CAZAUX	CAZAUX			NON	DELMITH PAR	voir liste Annexe Bannière
6	ARCACHON	33129	La Terre-de-Bach	0019	SALLE DES FETTES DE CAZAUX	CAZAUX			NON	DELMITH PAR	voir liste Annexe Bannière
4	ESPARE-MEDOC	33211	Lahardé	0001	SALLE DU PUYER	MARIE			NON	DELMITH PAR	voir liste Annexe Bannière
3	LANGON	33212	Lahardé	0001	SALLE POLYVALENTE				NON	DELMITH PAR	voir liste Annexe Bannière
4	ESPARE-MEDOC	33214	Larresson	0001	SALLE DES FETTES	Avenue Albert François			NON	DELMITH PAR	voir liste Annexe Bannière
4	ESPARE-MEDOC	33214	Larresson	0002	SALLE DES FETTES	Avenue Albert François			NON	DELMITH PAR	voir liste Annexe Bannière
4	ESPARE-MEDOC	33214	Larresson	0003	SALLE DES FETTES	Avenue Albert François			NON	DELMITH PAR	voir liste Annexe Bannière
4	ESPARE-MEDOC	33214	Larresson	0004	SALLE L'ECORNE	Henri Oudin			NON	DELMITH PAR	voir liste Annexe Bannière
3	LANGON	33214	Larresson	0005	SALLE L'ECORNE	Larresson Oudin			NON	DELMITH PAR	voir liste Annexe Bannière
3	LANGON	33214	Larresson	0006	SALLE MARI	Larresson Oudin			NON	DELMITH PAR	voir liste Annexe Bannière
3	LANGON	33214	Larresson	0007	SALLE MARI	Larresson Oudin			NON	DELMITH PAR	voir liste Annexe Bannière
6	BORNE	33214	L'Épervier	0001	FOYER COMMUNAL	23bis, rue L'Épervier			NON	DELMITH PAR	voir liste Annexe Bannière
5	BORNE	33222	Larède de Puyvel	0001	MARIE				NON	DELMITH PAR	voir liste Annexe Bannière
4	ESPARE-MEDOC	33220	L'Épervier	0001	SALLE DES FETTES	SALLE DES FETTES			NON	DELMITH PAR	voir liste Annexe Bannière
3	LANGON	33221	Larède de Puyvel	0001	MARIE				NON	DELMITH PAR	voir liste Annexe Bannière
3	LANGON	33221	Larède de Puyvel	0002	MARIE				NON	DELMITH PAR	voir liste Annexe Bannière
3	LANGON	33224	Larède de Puyvel	0001	MARIE				NON	DELMITH PAR	voir liste Annexe Bannière
3	LANGON	33225	Larède de Puyvel	0001	BREAU B				NON	DELMITH PAR	voir liste Annexe Bannière
3	LANGON	33226	Larède de Puyvel	0001	MARIE				NON	DELMITH PAR	voir liste Annexe Bannière
3	LANGON	33226	Larède de Puyvel	0002	SALLE JEANNE D'ARC				NON	DELMITH PAR	voir liste Annexe Bannière
3	LANGON	33227	Larède de Puyvel	0001	REPASCI SALLE MARIE ANNE	COUREUX LA BELLE ET			NON	DELMITH PAR	voir liste Annexe Bannière
3	LANGON	33227	Larède de Puyvel	0002	REPASCI CLAUDIA MARYLINO	COUREUX ROCHER			NON	DELMITH PAR	voir liste Annexe Bannière
3	LANGON	33227	Larède de Puyvel	0003	SALLE FRANCIS SAUBIAC	GENTRE DES GARNIES			NON	DELMITH PAR	voir liste Annexe Bannière
3	LANGON	33227	Larède de Puyvel	0004	FOYER DES PERSONNES AGES	RESIDENCE LOUISE D'OSTOIAU			NON	DELMITH PAR	voir liste Annexe Bannière
3	LANGON	33227	Larède de Puyvel	0005	LYCEE JEAN MOULIN	BREUILLAN FRANCIS SAUBIAC			NON	DELMITH PAR	voir liste Annexe Bannière
3	LANGON	33229	Larède de Puyvel	0001	LANTON 1	CENTRE D'ANDOIN			NON	DELMITH PAR	voir liste Annexe Bannière
6	ARCACHON	33229	Larède de Puyvel	0002	LANTON 2	CENTRE D'ANDOIN			NON	DELMITH PAR	voir liste Annexe Bannière
6	ARCACHON	33229	Larède de Puyvel	0003	TANISAT	SALLE DE GOURDIE			NON	DELMITH PAR	voir liste Annexe Bannière
6	ARCACHON	33229	Larède de Puyvel	0004	BLAGON	SALLE DE GOURDIE			NON	DELMITH PAR	voir liste Annexe Bannière
6	ARCACHON	33229	Larède de Puyvel	0005	CANSY 1	ECOLE MATERNELLE DE CANSY			NON	DELMITH PAR	voir liste Annexe Bannière
6	ARCACHON	33229	Larède de Puyvel	0006	CANSY 2	SALLE JEANNE D'ARC MATERNELLE DE CANSY			NON	DELMITH PAR	voir liste Annexe Bannière
5	BORNE	33230	Larède de Puyvel	0001	MARIE				NON	DELMITH PAR	voir liste Annexe Bannière

ANNEXE A L'ARRÊTE RECONDUISANT LE PERIMÈTRE DES BUREAUX DE VOTE A COMPTER DU 1er Janvier 2020

Arr	Arrondissement	Crit. M. G	CA	Canton	Codification	Commune	N° M. G	Dénomination de bureau	Adresse du bureau de vote	Adressés (Noms des électeurs)	Commune déléguée	Matr. de la commune (N° de la commune)	Matr. de la commune (N° de la commune)	Période
2	BORDEAUX	7	3324	Nord-Grande	3318	BOULEVARD BRUNO	0019	11 rue Héloïse Lestour	11 rue Héloïse Lestour	NON	NON	NON	1999 2000 2001 2002 2003 2004 2005 2006 2007 2008 2009 2010 2011 2012 2013 2014 2015 2016 2017 2018 2019 2020 2021 2022 2023 2024 2025 2026 2027 2028 2029 2030 2031 2032 2033 2034 2035 2036 2037 2038 2039 2040 2041 2042 2043 2044 2045 2046 2047 2048 2049 2050 2051 2052 2053 2054 2055 2056 2057 2058 2059 2060 2061 2062 2063 2064 2065 2066 2067 2068 2069 2070 2071 2072 2073 2074 2075 2076 2077 2078 2079 2080 2081 2082 2083 2084 2085 2086 2087 2088 2089 2090 2091 2092 2093 2094 2095 2096 2097 2098 2099 2100 2101 2102 2103 2104 2105 2106 2107 2108 2109 2110 2111 2112 2113 2114 2115 2116 2117 2118 2119 2120 2121 2122 2123 2124 2125 2126 2127 2128 2129 2130 2131 2132 2133 2134 2135 2136 2137 2138 2139 2140 2141 2142 2143 2144 2145 2146 2147 2148 2149 2150 2151 2152 2153 2154 2155 2156 2157 2158 2159 2160 2161 2162 2163 2164 2165 2166 2167 2168 2169 2170 2171 2172 2173 2174 2175 2176 2177 2178 2179 2180 2181 2182 2183 2184 2185 2186 2187 2188 2189 2190 2191 2192 2193 2194 2195 2196 2197 2198 2199 2200 2201 2202 2203 2204 2205 2206 2207 2208 2209 2210 2211 2212 2213 2214 2215 2216 2217 2218 2219 2220 2221 2222 2223 2224 2225 2226 2227 2228 2229 2230 2231 2232 2233 2234 2235 2236 2237 2238 2239 2240 2241 2242 2243 2244 2245 2246 2247 2248 2249 2250 2251 2252 2253 2254 2255 2256 2257 2258 2259 2260 2261 2262 2263 2264 2265 2266 2267 2268 2269 2270 2271 2272 2273 2274 2275 2276 2277 2278 2279 2280 2281 2282 2283 2284 2285 2286 2287 2288 2289 2290 2291 2292 2293 2294 2295 2296 2297 2298 2299 2300 2301 2302 2303 2304 2305 2306 2307 2308 2309 2310 2311 2312 2313 2314 2315 2316 2317 2318 2319 2320 2321 2322 2323 2324 2325 2326 2327 2328 2329 2330 2331 2332 2333 2334 2335 2336 2337 2338 2339 2340 2341 2342 2343 2344 2345 2346 2347 2348 2349 2350 2351 2352 2353 2354 2355 2356 2357 2358 2359 2360 2361 2362 2363 2364 2365 2366 2367 2368 2369 2370 2371 2372 2373 2374 2375 2376 2377 2378 2379 2380 2381 2382 2383 2384 2385 2386 2387 2388 2389 2390 2391 2392 2393 2394 2395 2396 2397 2398 2399 2400 2401 2402 2403 2404 2405 2406 2407 2408 2409 2410 2411 2412 2413 2414 2415 2416 2417 2418 2419 2420 2421 2422 2423 2424 2425 2426 2427 2428 2429 2430 2431 2432 2433 2434 2435 2436 2437 2438 2439 2440 2441 2442 2443 2444 2445 2446 2447 2448 2449 2450 2451 2452 2453 2454 2455 2456 2457 2458 2459 2460 2461 2462 2463 2464 2465 2466 2467 2468 2469 2470 2471 2472 2473 2474 2475 2476 2477 2478 2479 2480 2481 2482 2483 2484 2485 2486 2487 2488 2489 2490 2491 2492 2493 2494 2495 2496 2497 2498 2499 2500 2501 2502 2503 2504 2505 2506 2507 2508 2509 2510 2511 2512 2513 2514 2515 2516 2517 2518 2519 2520 2521 2522 2523 2524 2525 2526 2527 2528 2529 2530 2531 2532 2533 2534 2535 2536 2537 2538 2539 2540 2541 2542 2543 2544 2545 2546 2547 2548 2549 2550 2551 2552 2553 2554 2555 2556 2557 2558 2559 2560 2561 2562 2563 2564 2565 2566 2567 2568 2569 2570 2571 2572 2573 2574 2575 2576 2577 2578 2579 2580 2581 2582 2583 2584 2585 2586 2587 2588 2589 2590 2591 2592 2593 2594 2595 2596 2597 2598 2599 2600 2601 2602 2603 2604 2605 2606 2607 2608 2609 2610 2611 2612 2613 2614 2615 2616 2617 2618 2619 2620 2621 2622 2623 2624 2625 2626 2627 2628 2629 2630 2631 2632 2633 2634 2635 2636 2637 2638 2639 2640 2641 2642 2643 2644 2645 2646 2647 2648 2649 2650 2651 2652 2653 2654 2655 2656 2657 2658 2659 2660 2661 2662 2663 2664 2665 2666 2667 2668 2669 2670 2671 2672 2673 2674 2675 2676 2677 2678 2679 2680 2681 2682 2683 2684 2685 2686 2687 2688 2689 2690 2691 2692 2693 2694 2695 2696 2697 2698 2699 2700 2701 2702 2703 2704 2705 2706 2707 2708 2709 2710 2711 2712 2713 2714 2715 2716 2717 2718 2719 2720 2721 2722 2723 2724 2725 2726 2727 2728 2729 2730 2731 2732 2733 2734 2735 2736 2737 2738 2739 2740 2741 2742 2743 2744 2745 2746 2747 2748 2749 2750 2751 2752 2753 2754 2755 2756 2757 2758 2759 2760 2761 2762 2763 2764 2765 2766 2767 2768 2769 2770 2771 2772 2773 2774 2775 2776 2777 2778 2779 2780 2781 2782 2783 2784 2785 2786 2787 2788 2789 2790 2791 2792 2793 2794 2795 2796 2797 2798 2799 2800 2801 2802 2803 2804 2805 2806 2807 2808 2809 2810 2811 2812 2813 2814 2815 2816 2817 2818 2819 2820 2821 2822 2823 2824 2825 2826 2827 2828 2829 2830 2831 2832 2833 2834 2835 2836 2837 2838 2839 2840 2841 2842 2843 2844 2845 2846 2847 2848 2849 2850 2851 2852 2853 2854 2855 2856 2857 2858 2859 2860 2861 2862 2863 2864 2865 2866 2867 2868 2869 2870 2871 2872 2873 2874 2875 2876 2877 2878 2879 2880 2881 2882 2883 2884 2885 2886 2887 2888 2889 2890 2891 2892 2893 2894 2895 2896 2897 2898 2899 2900 2901 2902 2903 2904 2905 2906 2907 2908 2909 2910 2911 2912 2913 2914 2915 2916 2917 2918 2919 2920 2921 2922 2923 2924 2925 2926 2927 2928 2929 2930 2931 2932 2933 2934 2935 2936 2937 2938 2939 2940 2941 2942 2943 2944 2945 2946 2947 2948 2949 2950 2951 2952 2953 2954 2955 2956 2957 2958 2959 2960 2961 2962 2963 2964 2965 2966 2967 2968 2969 2970 2971 2972 2973 2974 2975 2976 2977 2978 2979 2980 2981 2982 2983 2984 2985 2986 2987 2988 2989 2990 2991 2992 2993 2994 2995 2996 2997 2998 2999 3000 3001 3002 3003 3004 3005 3006 3007 3008 3009 3010 3011 3012 3013 3014 3015 3016 3017 3018 3019 3020 3021 3022 3023 3024 3025 3026 3027 3028 3029 3030 3031 3032 3033 3034 3035 3036 3037 3038 3039 3040 3041 3042 3043 3044 3045 3046 3047 3048 3049 3050 3051 3052 3053 3054 3055 3056 3057 3058 3059 3060 3061 3062 3063 3064 3065 3066 3067 3068 3069 3070 3071 3072 3073 3074 3075 3076 3077 3078 3079 3080 3081 3082 3083 3084 3085 3086 3087 3088 3089 3090 3091 3092 3093 3094 3095 3096 3097 3098 3099 3100 3101 3102 3103 3104 3105 3106 3107 3108 3109 3110 3111 3112 3113 3114 3115 3116 3117 3118 3119 3120 3121 3122 3123 3124 3125 3126 3127 3128 3129 3130 3131 3132 3133 3134 3135 3136 3137 3138 3139 3140 3141 3142 3143 3144 3145 3146 3147 3148 3149 3150 3151 3152 3153 3154 3155 3156 3157 3158 3159 3160 3161 3162 3163 3164 3165 3166 3167 3168 3169 3170 3171 3172 3173 3174 3175 3176 3177 3178 3179 3180 3181 3182 3183 3184 3185 3186 3187 3188 3189 3190 3191 3192 3193 3194 3195 3196 3197 3198 3199 3200 3201 3202 3203 3204 3205 3206 3207 3208 3209 3210 3211 3212 3213 3214 3215 3216 3217 3218 3219 3220 3221 3222 3223 3224 3225 3226 3227 3228 3229 3230 3231 3232 3233 3234 3235 3236 3237 3238 3239 3240 3241 3242 3243 3244 3245 3246 3247 3248 3249 3250 3251 3252 3253 3254 3255 3256 3257 3258 3259 3260 3261 3262 3263 3264 3265 3266 3267 3268 3269 3270 3271 3272 3273 3274 3275 3276 3277 3278 3279 3280 3281 3282 3283 3284 3285 3286 3287 3288 3289 3290 3291 3292 3293 3294 3295 3296 3297 3298 3299 3300 3301 3302 3303 3304 3305 3306 3307 3308 3309 3310 3311 3312 3313 3314 3315 3316 3317 3318 3319 3320 3321 3322 3323 3324 3325 3326 3327 3328 3329 3330 3331 3332 3333 3334 3335 3336 3337 3338 3339 3340 3341 3342 3343 3344 3345 3346 3347 3348 3349 3350 3351 3352 3353 3354 3355 3356 3357 3358 3359 3360 3361 3362 3363 3364 3365 3366 3367 3368 3369 3370 3371 3372 3373 3374 3375 3376 3377 3378 3379 3380 3381 3382 3383 3384 3385 3386 3387 3388 3389 3390 3391 3392 3393 3394 3395 3396 3397 3398 3399 3400 3401 3402 3403 3404 3405 3406 3407 3408 3409 3410 3411 3412 3413 3414 3415 3416 3417 3418 3419 3420 3421 3422 3423 3424 3425 3426 3427 3428 3429 3430 3431 3432 3433 3434 3435 3436 3437 3438 3439 3440 3441 3442 3443 3444 3445 3446 3447 3448 3449 3450 3451 3452 3453 3454 3455 3456 3457 3458 3459 3460 3461 3462 3463 3464 3465 3466 3467 3468 3469 3470 3471 3472 3473 3474 3475 3476 3477 3478 3479 3480 3481 3482 3483 3484 3485 3486 3487 3488 3489 3490 3491 3492 3493 3494 3495 3496 3497 3498 3499 3500 3501 3502 3503 3504 3505 3506 3507 3508 3509 3510 3511 3512 3513 3514 3515 3516 3517 3518 3519 3520 3521 3522 3523 3524 3525 3526 3527 3528 3529 3530 3531 3532 3533 3534 3535 3536 3537 3538 3539 3540 3541 3542 3543 3544 3545 3546 3547 3548 3549 3550 3551 3552 3553 3554 3555 3556 3557 3558 3559 3560 3561 3562 3563 3564 3565 3566 3567 3568 3569 3570 3571 3572 3573 3574 3575 3576 3577 3578 3579 3580 3581 3582 3583 3584 3585 3586 3587 3588 3589 3590 3591 3592 3593 3594 3595 3596 3597 3598 3599 3600 3601 3602 3603 3604 3605 3606 3607 3608 3609 3610 3611 3612 3613 3614 3615 3616 3617 3618 3619 3620 3621 3622 3623 3624 3625 3626 3627 3628 3629 3630 3631 3632 3633 3634 3635 3636 3637 3638 3639 3640 3641 3642 3643 3644 3645 3646 3647 3648 3649 3650 3651 3652 3653 3654 3655 3656 3657 3658 3659 3660 3661 3662 3663 3664 3665 3666 3667 3668 3669 3670 3671 3672 3673 3674 3675 3676 3677 3678 3679 3680 3681 3682 3683 3684 3685 3686 3687 3688 3689 3690 3691 3692 3693 3694 3695 3696 3697 3698 3699 3700 3701 3702 3703 3704 3705 3706 3707 3708 3709 3710 3711 3712 3713 3714 3715 3716 3717 3718 3719 3720 3721 3722 3723 3724 3725 3726 3727 3728 3729 3730 3731 3732 3733 3734 3735 3736 3737 3738 3739 3740 3741 3742 3743 3744 3745 3746 3747 3748 3749 3750 3751 3752 3753 3754 3755 3756 3757 3758 3759 3760 3761 3762 3763 3764 3765 3766 3767 3768 3769 3770 3771 3772 3773 3774 3775 3776 3777 3778 3779 3780 3781 3782 3783 3784 3785 3786 3787 3788 3789 3790 3791 3792 3793 3794 3795 3796 3797 3798 3799 3800 3801 3802 3803 3804 3805 3806 3807 3808 3809 3810 3811 3812 3813 3814 3815 3816 3817 3818 3819 3820 3821 3822 3823 3824 3825 3826 3827 3828 3829 3830 3831 3832 3833 3834 3835 3836 3837 3838 3839 3840 3841 3842 3843 3844 3845 3846 3847 3848 3849 3850 3851 3852 3853 3854 3855 3856 3857 3858 3859 3860 3861 3862 3863 3864 3865 3866 3867 3868 3869 3870 3871 3872 3873 3874 3875 3876 3877 3878 3879 3880 3881 3882 3883 3884 3885 3886 3887 3888 3889 3890 3891 3892 3893 3894 3895 3896 3897 3898 3899 3900 3901 3902 3903 3904 3905 3906 3907 3908 3909 3910 3911 3912 3913 3914 3915 3916 3917 3918 3919 3920 3921 3922 3923 3924 3925 3926 3927 3928 3929 3930 3931 3932 3933 3934 3935 3936 3937 3938 3939 3940 3941 3942 3943 3944 3945 3946 3947 3948 3949 3950 3951 3952 3953 3954 3955 3956 3957 3958 3959 3960 3961 3962 3963 3964 3965 3966 3967 3968 3969 3970 3971 3972 3973 3974 3975 3976 3977 3978 3979 3980 3981 3982 3983 3984 3985 3986 3987 3988 3989 3990 3991 3992 3993 3994 3995 3996 3997 3998 3999 4000 4001 4002 4003 4004 4005 4006 4007 4008 4009 4010 4011 4012 4013 4014 4015 4016 4017 4018 4019 4020 4021 4022 4023 4024 4025 4026 4027 4028 4029 4030 4031 4032 4033 4034 4035 4036 4037 4038 4039 4040 4041 4042 4043 4044 4045 4046 4047 4048 4049 4050 4051 4052 4053 4054 4055 4056 4057 4058 4059 4060 4061 4062 4063 4064 4065 4066 4067 4068 4069 4070 4071 4072 4073 4074 4075 4076 4077 4078 4079 4080 4081 4082 4083 4084 4085 4086 4087 4088 4089 4090 4091 4092 4093 4094 4095 4096 4097 4098 4099 4100 4101 4102 4103 4104 4105 4106 4107 4108 4109 4110 4111 4112 4113 4114 4115 4116 4117 4118 4119 4120 4121 4122 4123 4124 4125 4126 4127 4128 4129 4130 4131 4132 4133 4134 4135 4136 4137 4138 4139 4140 4141 4142 4143 4144 4145 4146 4147 4148 4149 4150 4151 4152 4153 4154 4155 4156 4157 4158 4159 4160 4161 4162 4163 4164 4165 4166 4167 4168 4169 4170 4171 4172 4173 4174 4175 4176 4177 4178 4179 4180 4181 4182 4183 4184 4185 4186 4187 4188 4189 4190 4191 4192 4193 4194 4195 4196 4197 4198 4199 4200 4201 4202 4203 4204 4205 4206 4207 4208 4209 4210 4211 4212 4213 4214 4215 4216 4217 4218 4219 4220 4221 4222 4223 4224 4225 4226 4227 4228 4229 4230 4231 4232 4233 4234 4235 4236 4237 4238 4239 4240 4241 4242 4243 4244 4245 4246 4247 4248 4249 4250 4251 4252 4253 4254 4255 4256 4257 4258 4259 4260 4261 4262 4263 4264 4265 4266 4267 4268 4269 4270 4271 4272 4273 4274 4275 4276 4277 4278 4279 4280 4281 4282 4283 4284 4285 4286 4287 4288 4289 4290 4291 4292 4293 4294 4295 4296 4297 4298 4299 4300 4301 4302 4303 4304 4305 4306 4307 4308 4309 4310 4311 4312 4313 4314 4315 4316 4317 4318 4319 4320 4321 4322 4323 4324 4325 4326 4327 4328 4329 4330 4331 4332 4333 4334 4335 4336 4337 4338 4339 4340 4341 4342 4343 4344 4345 4346 4347 4348 4349 4350 4351 4352 4353 4354 4355 4356 4357 4358 4359 4360 4361 4362 4363 4364 4365 4366 4367 4368 4369 4370 4371 4372 4373 4374 4375 4376 4377 4	

ANNEXE A L'ARRÊTE RECONDUISANT LE PERIMÈTRE DES BUREAUX DE VOTE A COMPTER DU 1^{er} JANVIER 2020

Arr.	Arrondissement	Créd. No	CA	Canon	CodeInsee	Commune	INSEE	Discrimination d'arrondissement	Adresse du Bureau de Vote	Adresse du Bureau de Vote	Commune (N° de Canton)	Bureau de Vote (N° de Canton)	Motif de la modification (N° de Canton)	Partenaire
1	BLAYE	11	3111	Canon	33189	Saint-Jean-de-Castelnau	0002	SALLE DES FÊTES			NON	NON		Tous le commun
3	LANGON	6	3126	Canon	33191	Saint-Côme	0001	Mairie			UNIQUE	NON		Tous le commun
5	BORDEAUX	11	3121	Canon	33193	Saint-Jean-de-Puy	0001	LE BOULEVARD			UNIQUE	NON		Tous le commun
5	BORDEAUX	11	3121	Canon	33193	Saint-Jean-de-Puy	0002	SALLE DES FÊTES			UNIQUE	NON		Tous le commun
5	BORDEAUX	11	3121	Canon	33193	Saint-Jean-de-Puy	0003	SALLE DES FÊTES			UNIQUE	NON		Tous le commun
5	BORDEAUX	11	3121	Canon	33193	Saint-Jean-de-Puy	0004	SALLE DES FÊTES			UNIQUE	NON		Tous le commun
5	BORDEAUX	11	3121	Canon	33194	Saint-Jean-de-Puy	0005	SALLE DES FÊTES			UNIQUE	NON		Tous le commun
4	ESPARE-MEDOC	5	3121	Canon	33195	Saint-Jean-de-Puy	0006	SALLE DES FÊTES			UNIQUE	NON		Tous le commun
5	BORDEAUX	11	3121	Canon	33196	Saint-Jean-de-Puy	0007	SALLE DES FÊTES			UNIQUE	NON		Tous le commun
3	LANGON	12	3127	Canon	33198	Saint-Jean-de-Puy	0008	SALLE DES FÊTES			UNIQUE	NON		Tous le commun
5	LANGON	12	3127	Canon	33199	Saint-Jean-de-Puy	0009	SALLE DES FÊTES			UNIQUE	NON		Tous le commun
3	LANGON	12	3127	Canon	33400	Saint-Jean-de-Puy	0010	SALLE DES FÊTES			UNIQUE	NON		Tous le commun
1	BLAYE	11	3111	Canon	33405	Saint-Jean-de-Puy	0011	SALLE DES FÊTES			UNIQUE	NON		Tous le commun
5	BORDEAUX	11	3126	Canon	33406	Saint-Jean-de-Puy	0012	SALLE DES FÊTES			UNIQUE	NON		Tous le commun
5	BORDEAUX	11	3126	Canon	33407	Saint-Jean-de-Puy	0013	SALLE DES FÊTES			UNIQUE	NON		Tous le commun
2	BORDEAUX	12	3111	Canon	33408	Saint-Jean-de-Puy	0014	SALLE DES FÊTES			UNIQUE	NON		Tous le commun
3	LANGON	12	3121	Canon	33409	Saint-Jean-de-Puy	0015	SALLE DES FÊTES			UNIQUE	NON		Tous le commun
4	ESPARE-MEDOC	5	3121	Canon	33412	Saint-Jean-de-Puy	0016	SALLE DES FÊTES			UNIQUE	NON		Tous le commun
4	ESPARE-MEDOC	5	3121	Canon	33412	Saint-Jean-de-Puy	0017	SALLE DES FÊTES			UNIQUE	NON		Tous le commun
3	LANGON	12	3121	Canon	33411	Saint-Jean-de-Puy	0018	SALLE DES FÊTES			UNIQUE	NON		Tous le commun
5	BORDEAUX	11	3126	Canon	33414	Saint-Jean-de-Puy	0019	SALLE DES FÊTES			UNIQUE	NON		Tous le commun
5	BORDEAUX	11	3126	Canon	33413	Saint-Jean-de-Puy	0020	SALLE DES FÊTES			UNIQUE	NON		Tous le commun
5	BORDEAUX	11	3126	Canon	33415	Saint-Jean-de-Puy	0021	SALLE DES FÊTES			UNIQUE	NON		Tous le commun
1	BLAYE	11	3126	Canon	33416	Saint-Jean-de-Puy	0022	SALLE DES FÊTES			UNIQUE	NON		Tous le commun
3	LANGON	12	3127	Canon	33414	Saint-Jean-de-Puy	0023	SALLE DES FÊTES			UNIQUE	NON		Tous le commun
3	LANGON	12	3127	Canon	33419	Saint-Jean-de-Puy	0024	SALLE DES FÊTES			UNIQUE	NON		Tous le commun
5	BORDEAUX	11	3126	Canon	33420	Saint-Jean-de-Puy	0025	SALLE DES FÊTES			UNIQUE	NON		Tous le commun
2	BORDEAUX	6	3118	Canon	33422	Saint-Jean-de-Puy	0026	SALLE DES FÊTES			UNIQUE	NON		Tous le commun
2	BORDEAUX	6	3118	Canon	33422	Saint-Jean-de-Puy	0027	SALLE DES FÊTES			UNIQUE	NON		Tous le commun
2	BORDEAUX	6	3118	Canon	33422	Saint-Jean-de-Puy	0028	SALLE DES FÊTES			UNIQUE	NON		Tous le commun
2	BORDEAUX	6	3118	Canon	33422	Saint-Jean-de-Puy	0029	SALLE DES FÊTES			UNIQUE	NON		Tous le commun
2	BORDEAUX	6	3118	Canon	33422	Saint-Jean-de-Puy	0030	SALLE DES FÊTES			UNIQUE	NON		Tous le commun
2	BORDEAUX	6	3118	Canon	33422	Saint-Jean-de-Puy	0031	SALLE DES FÊTES			UNIQUE	NON		Tous le commun
2	BORDEAUX	6	3118	Canon	33422	Saint-Jean-de-Puy	0032	SALLE DES FÊTES			UNIQUE	NON		Tous le commun
2	BORDEAUX	6	3118	Canon	33422	Saint-Jean-de-Puy	0033	SALLE DES FÊTES			UNIQUE	NON		Tous le commun
5	BORDEAUX	11	3126	Canon	33421	Saint-Jean-de-Puy	0034	SALLE DES FÊTES			UNIQUE	NON		Tous le commun
4	ESPARE-MEDOC	5	3121	Canon	33423	Saint-Jean-de-Puy	0035	SALLE DES FÊTES			UNIQUE	NON		Tous le commun
4	ESPARE-MEDOC	5	3121	Canon	33423	Saint-Jean-de-Puy	0036	SALLE DES FÊTES			UNIQUE	NON		Tous le commun
1	BLAYE	11	3126	Canon	33425	Saint-Jean-de-Puy	0037	SALLE DES FÊTES			UNIQUE	NON		Tous le commun
5	BORDEAUX	11	3126	Canon	33426	Saint-Jean-de-Puy	0038	SALLE DES FÊTES			UNIQUE	NON		Tous le commun

ANNEXE A L'ARRETE RECONDUISANT LE PERIMETRE DES BUREAUX DE VOTE A COMPTER DU 1er Janvier 2020

ARR.	Commune	CA	Canton	Code INSEE	Dénomination	Adresse Bureau de Vote	Commune de rattachement (Code INSEE)	Adresse Bureau de Vote	Bureau de vote (Code INSEE)	Mission régionale (Code INSEE)	Partenaire
3	LANGON	12	31121	France-Du-Nord-Min	31427	Stunt 1 avenue de la Paix	LANGON	NON		Tous les communaux	
3	LANGON	12	31121	France-Du-Nord-Min	31428	Stunt 1 avenue de la Paix	LANGON	NON		Tous les communaux	
4	ESPENAC-MEDOC	5	33016	Sud-Medoc	33424	Salle de la mairie	ESPENAC-MEDOC	NON		au service de l'administration (09 compris) située à l'angle de la rue de la Gare et la rue de la Poste (121)	
4	ESPENAC-MEDOC	5	33016	Sud-Medoc	33424	Salle de la mairie	ESPENAC-MEDOC	NON		à l'angle de la rue de la Gare et la rue de la Poste (121)	
4	ESPENAC-MEDOC	5	33016	Sud-Medoc	33424	Salle de la mairie	ESPENAC-MEDOC	NON		au nord de l'habitat existant (314) et de la rue de la Poste (121) compris les villages de Cochemin et de la gare	
3	LANGON	9	31015	France-Du-Sud-Ouest	31429	Salle de la mairie	LANGON	NON		Tous les communaux	
2	BORDEAUX	12	33121	France-Du-Nord-Min	33431	Salle de la mairie	BORDEAUX	NON		Tous les communaux	
3	LANGON	9	31015	France-Du-Sud-Ouest	31432	Salle de la mairie	LANGON	NON		Tous les communaux	
2	BORDEAUX	12	33121	France-Du-Nord-Min	33433	Salle de la mairie	BORDEAUX	NON		Tous les communaux	
2	BORDEAUX	12	33121	France-Du-Nord-Min	33434	Salle de la mairie	BORDEAUX	NON		Tous les communaux	
2	BORDEAUX	12	33121	France-Du-Nord-Min	33435	Salle de la mairie	BORDEAUX	NON		Tous les communaux	
2	BORDEAUX	12	33121	France-Du-Nord-Min	33436	Salle de la mairie	BORDEAUX	NON		Tous les communaux	
2	BORDEAUX	12	33121	France-Du-Nord-Min	33437	Salle de la mairie	BORDEAUX	NON		Tous les communaux	
2	BORDEAUX	12	33121	France-Du-Nord-Min	33438	Salle de la mairie	BORDEAUX	NON		Tous les communaux	
3	LANGON	12	31121	France-Du-Nord-Min	31439	Salle de la mairie	LANGON	NON		Tous les communaux	
6	MACDON	9	33131	France-Du-Nord-Min	33439	Salle de la mairie	MACDON	NON		Tous les communaux	
6	MACDON	9	33131	France-Du-Nord-Min	33439	Salle de la mairie	MACDON	NON		Tous les communaux	
6	MACDON	9	33131	France-Du-Nord-Min	33439	Salle de la mairie	MACDON	NON		Tous les communaux	
5	LIBOURNE	12	33131	France-Du-Nord-Min	33440	Salle de la mairie	LIBOURNE	NON		Tous les communaux	
5	LIBOURNE	12	33131	France-Du-Nord-Min	33441	Salle de la mairie	LIBOURNE	NON		Tous les communaux	
5	LIBOURNE	12	33131	France-Du-Nord-Min	33442	Salle de la mairie	LIBOURNE	NON		Tous les communaux	
5	LIBOURNE	12	33131	France-Du-Nord-Min	33443	Salle de la mairie	LIBOURNE	NON		Tous les communaux	
5	LIBOURNE	12	33131	France-Du-Nord-Min	33444	Salle de la mairie	LIBOURNE	NON		Tous les communaux	
5	LIBOURNE	12	33131	France-Du-Nord-Min	33445	Salle de la mairie	LIBOURNE	NON		Tous les communaux	
5	LIBOURNE	12	33131	France-Du-Nord-Min	33446	Salle de la mairie	LIBOURNE	NON		Tous les communaux	
5	LIBOURNE	12	33131	France-Du-Nord-Min	33447	Salle de la mairie	LIBOURNE	NON		Tous les communaux	
2	BORDEAUX	12	33121	France-Du-Nord-Min	33448	Salle de la mairie	BORDEAUX	NON		Tous les communaux	
2	BORDEAUX	12	33121	France-Du-Nord-Min	33448	Salle de la mairie	BORDEAUX	NON		Tous les communaux	
2	BORDEAUX	12	33121	France-Du-Nord-Min	33448	Salle de la mairie	BORDEAUX	NON		Tous les communaux	
2	BORDEAUX	12	33121	France-Du-Nord-Min	33448	Salle de la mairie	BORDEAUX	NON		Tous les communaux	
5	LIBOURNE	12	33131	France-Du-Nord-Min	33447	Salle de la mairie	LIBOURNE	NON		Tous les communaux	
5	LIBOURNE	12	33131	France-Du-Nord-Min	33447	Salle de la mairie	LIBOURNE	NON		Tous les communaux	
2	BORDEAUX	12	33121	France-Du-Nord-Min	33449	Salle de la mairie	BORDEAUX	NON		Tous les communaux	
2	BORDEAUX	12	33121	France-Du-Nord-Min	33449	Salle de la mairie	BORDEAUX	NON		Tous les communaux	
2	BORDEAUX	12	33121	France-Du-Nord-Min	33449	Salle de la mairie	BORDEAUX	NON		Tous les communaux	
2	BORDEAUX	12	33121	France-Du-Nord-Min	33449	Salle de la mairie	BORDEAUX	NON		Tous les communaux	
2	BORDEAUX	12	33121	France-Du-Nord-Min	33449	Salle de la mairie	BORDEAUX	NON		Tous les communaux	
2	BORDEAUX	12	33121	France-Du-Nord-Min	33449	Salle de la mairie	BORDEAUX	NON		Tous les communaux	
2	BORDEAUX	12	33121	France-Du-Nord-Min	33449	Salle de la mairie	BORDEAUX	NON		Tous les communaux	
2	BORDEAUX	12	33121	France-Du-Nord-Min	33449	Salle de la mairie	BORDEAUX	NON		Tous les communaux	
2	BORDEAUX	12	33121	France-Du-Nord-Min	33449	Salle de la mairie	BORDEAUX	NON		Tous les communaux	
2	BORDEAUX	12	33121	France-Du-Nord-Min	33449	Salle de la mairie	BORDEAUX	NON		Tous les communaux	
2	BORDEAUX	12	33121	France-Du-Nord-Min	33449	Salle de la mairie	BORDEAUX	NON		Tous les communaux	

ANNEXE A L'ARRETE RECONDUISANT LE PERIMETRE DES BUREAUX DE VOTE A COMPTER DU 1er Janvier 2020

Commune	Code INSEE	N° du Bureau de Vote	Nom du Bureau de Vote	Commune	Code INSEE	N° du Bureau de Vote	Nom du Bureau de Vote	N° du Bureau de Vote	Commune	Code INSEE	N° du Bureau de Vote	Nom du Bureau de Vote	Municipalités limitrophes	
													N° du Bureau de Vote	Commune
													MAIRIE DE VILLEFRANCHE	MAIRIE DE VILLEFRANCHE
3 LANGON	33140	12	3121 Le Robin et Les Boudes	3 LANGON	33140	13	3122 Le Robin et Les Boudes							
4 ESPERAN MEDOC	33141	12	3123 Le Robin et Les Boudes	4 ESPERAN MEDOC	33141	13	3124 Le Robin et Les Boudes							
4 ESPERAN MEDOC	33141	5	3103 Le Sablon	4 ESPERAN MEDOC	33141	14	3104 Le Sablon							
5 BORDEAUX	33143	06	3105 Les Cocons de Biologie	5 BORDEAUX	33143	15	3106 Les Cocons de Biologie							
5 BORDEAUX	33143	06	3107 Les Cocons de Biologie	5 BORDEAUX	33143	16	3108 Les Cocons de Biologie							
2 BORDEAUX	33146	12	3311 Coton	2 BORDEAUX	33146	18	3312 Coton							
6 ACHACON	33498	6	3115 Le Jardin de Grévy	6 ACHACON	33498	14	3116 Le Jardin de Grévy							
6 ACHACON	33498	6	3117 Le Jardin de Grévy	6 ACHACON	33498	15	3118 Le Jardin de Grévy							
6 ACHACON	33498	6	3119 Le Jardin de Grévy	6 ACHACON	33498	16	3120 Le Jardin de Grévy							
1 BLAYE	33500	11	3113 Lausanne	1 BLAYE	33500	12	3114 Lausanne							
2 BORDEAUX	33501	6	3109 Le Bléde	2 BORDEAUX	33501	13	3110 Le Bléde							
2 BORDEAUX	33501	6	3108 Le Bléde	2 BORDEAUX	33501	14	3109 Le Bléde							
2 BORDEAUX	33501	6	3110 Le Bléde	2 BORDEAUX	33501	15	3111 Le Bléde							
3 LANGON	33504	5	3129 Le Sablon	3 LANGON	33504	10	3130 Le Sablon							
3 LANGON	33504	9	3129 Le Sablon	3 LANGON	33504	11	3130 Le Sablon							
3 LANGON	33504	9	3129 Le Sablon	3 LANGON	33504	12	3131 Le Sablon							
3 LANGON	33506	12	3121 Le Robin et Les Boudes	3 LANGON	33506	13	3122 Le Robin et Les Boudes							
3 LANGON	33506	12	3123 Le Robin et Les Boudes	3 LANGON	33506	14	3124 Le Robin et Les Boudes							
3 LANGON	33508	12	3127 Le Robin et Les Boudes	3 LANGON	33508	13	3128 Le Robin et Les Boudes							
5 BORDEAUX	33509	11	3122 Le Sablon	5 BORDEAUX	33509	12	3123 Le Sablon							
5 LANGON	33511	5	3129 Le Sablon	5 LANGON	33511	6	3130 Le Sablon							
5 LANGON	33511	5	3129 Le Sablon	5 LANGON	33511	7	3131 Le Sablon							
4 ESPERAN MEDOC	33514	5	3121 Le Robin et Les Boudes	4 ESPERAN MEDOC	33514	6	3122 Le Robin et Les Boudes							
4 ESPERAN MEDOC	33514	5	3123 Le Robin et Les Boudes	4 ESPERAN MEDOC	33514	7	3124 Le Robin et Les Boudes							
3 LANGON	33515	12	3121 Le Robin et Les Boudes	3 LANGON	33515	13	3122 Le Robin et Les Boudes							
4 ESPERAN MEDOC	33517	12	3121 Le Robin et Les Boudes	4 ESPERAN MEDOC	33517	13	3122 Le Robin et Les Boudes							
3 LANGON	33518	12	3121 Le Robin et Les Boudes	3 LANGON	33518	13	3122 Le Robin et Les Boudes							
2 BORDEAUX	33520	3	3113 Bissou	2 BORDEAUX	33520	4	3114 Bissou							
2 BORDEAUX	33520	3	3115 Bissou	2 BORDEAUX	33520	5	3116 Bissou							
2 BORDEAUX	33520	3	3117 Bissou	2 BORDEAUX	33520	6	3118 Bissou							
2 BORDEAUX	33520	3	3119 Bissou	2 BORDEAUX	33520	7	3120 Bissou							
2 BORDEAUX	33522	3	3113 Bissou	2 BORDEAUX	33522	4	3114 Bissou							
2 BORDEAUX	33522	3	3115 Bissou	2 BORDEAUX	33522	5	3116 Bissou							
2 BORDEAUX	33522	3	3117 Bissou	2 BORDEAUX	33522	6	3118 Bissou							
2 BORDEAUX	33522	3	3119 Bissou	2 BORDEAUX	33522	7	3120 Bissou							
2 BORDEAUX	33522	3	3113 Bissou	2 BORDEAUX	33522	8	3114 Bissou							
2 BORDEAUX	33522	3	3115 Bissou	2 BORDEAUX	33522	9	3116 Bissou							
2 BORDEAUX	33522	3	3117 Bissou	2 BORDEAUX	33522	10	3118 Bissou							
2 BORDEAUX	33522	3	3119 Bissou	2 BORDEAUX	33522	11	3120 Bissou							
2 BORDEAUX	33522	3	3113 Bissou	2 BORDEAUX	33522	12	3114 Bissou							
2 BORDEAUX	33522	3	3115 Bissou	2 BORDEAUX	33522	13	3116 Bissou							
2 BORDEAUX	33522	3	3117 Bissou	2 BORDEAUX	33522	14	3118 Bissou							
2 BORDEAUX	33522	3	3119 Bissou	2 BORDEAUX	33522	15	3120 Bissou							
2 BORDEAUX	33522	3	3113 Bissou	2 BORDEAUX	33522	16	3114 Bissou							
2 BORDEAUX	33522	3	3115 Bissou	2 BORDEAUX	33522	17	3116 Bissou							
2 BORDEAUX	33522	3	3117 Bissou	2 BORDEAUX	33522	18	3118 Bissou							
2 BORDEAUX	33522	3	3119 Bissou	2 BORDEAUX	33522	19	3120 Bissou							
2 BORDEAUX	33522	3	3113 Bissou	2 BORDEAUX	33522	20	3114 Bissou							
2 BORDEAUX	33522	3	3115 Bissou	2 BORDEAUX	33522	21	3116 Bissou							
2 BORDEAUX	33522	3	3117 Bissou	2 BORDEAUX	33522	22	3118 Bissou							
2 BORDEAUX	33522	3	3119 Bissou	2 BORDEAUX	33522	23	3120 Bissou							
2 BORDEAUX	33522	3	3113 Bissou	2 BORDEAUX	33522	24	3114 Bissou							
2 BORDEAUX	33522	3	3115 Bissou	2 BORDEAUX	33522	25	3116 Bissou							
2 BORDEAUX	33522	3	3117 Bissou	2 BORDEAUX	33522	26	3118 Bissou							
2 BORDEAUX	33522	3	3119 Bissou	2 BORDEAUX	33522	27	3120 Bissou							
2 BORDEAUX	33522	3	3113 Bissou	2 BORDEAUX	33522	28	3114 Bissou							
2 BORDEAUX	33522	3	3115 Bissou	2 BORDEAUX	33522	29	3116 Bissou							
2 BORDEAUX	33522	3	3117 Bissou	2 BORDEAUX	33522	30	3118 Bissou							
2 BORDEAUX	33522	3	3119 Bissou	2 BORDEAUX	33522	31	3120 Bissou							
2 BORDEAUX	33522	3	3113 Bissou	2 BORDEAUX	33522	32	3114 Bissou							
2 BORDEAUX	33522	3	3115 Bissou	2 BORDEAUX	33522	33	3116 Bissou							
2 BORDEAUX	33522	3	3117 Bissou	2 BORDEAUX	33522	34	3118 Bissou							
2 BORDEAUX	33522	3	3119 Bissou	2 BORDEAUX	33522	35	3120 Bissou							
2 BORDEAUX	33522	3	3113 Bissou	2 BORDEAUX	33522	36	3114 Bissou							
2 BORDEAUX	33522	3	3115 Bissou	2 BORDEAUX	33522	37	3116 Bissou							
2 BORDEAUX	33522	3	3117 Bissou	2 BORDEAUX	33522	38	3118 Bissou							
2 BORDEAUX	33522	3	3119 Bissou	2 BORDEAUX	33522	39	3120 Bissou							
2 BORDEAUX	33522	3	3113 Bissou	2 BORDEAUX	33522	40	3114 Bissou							
2 BORDEAUX	33522	3	3115 Bissou	2 BORDEAUX	33522	41	3116 Bissou							
2 BORDEAUX	33522	3	3117 Bissou	2 BORDEAUX	33522	42	3118 Bissou							
2 BORDEAUX	33522	3	3119 Bissou	2 BORDEAUX	33522	43	3120 Bissou							
2 BORDEAUX	33522	3	3113 Bissou	2 BORDEAUX	33522	44	3114 Bissou							
2 BORDEAUX	33522	3	3115 Bissou	2 BORDEAUX	33522	45	3116 Bissou							
2 BORDEAUX	33522	3	3117 Bissou	2 BORDEAUX	33522	46	3118 Bissou							
2 BORDEAUX	33522	3	3119 Bissou	2 BORDEAUX	33522	47	3120 Bissou							
2 BORDEAUX	33522	3	3113 Bissou	2 BORDEAUX	33522	48	3114 Bissou							
2 BORDEAUX	33522	3	3115 Bissou	2 BORDEAUX	33522	49	3116 Bissou							
2 BORDEAUX	33522	3	3117 Bissou	2 BORDEAUX	33522	50	3118 Bissou							
2 BORDEAUX	33522	3	3119 Bissou	2 BORDEAUX	33522	51	3120 Bissou							
2 BORDEAUX	33522	3	3113 Bissou	2 BORDEAUX	33522	52	3114 Bissou							

ARI	Arrondissement	Créd. No	CA	Canton	Codification	Commune	N°M	Dénomination électorale	Adresse Bureau Vote	Adresse Bureau Vote	Commune (Bureau vote)	Bureau de vote (Commune de rattachement)	Bureau de vote (Canton de rattachement)	Particularité
2	BOURGAUX	3	3111	Dorsan	3332	Tarone	0023	HERIAU 23	RU PAILLÉ	BOURGAUX	NON	NON	alle de Chavaux, avenue de Thiers n° 2, n° 17 et n° 19	
2	BOURGAUX	3	3111	Dorsan	3332	Tarone	0024	HERIAU 23	ECOLE JEULIES MICHELLET	BOURGAUX	MEN	NON	avenue de Thiers n° 2, n° 17 et n° 19	
2	BOURGAUX	3	3111	Dorsan	3332	Tarone	0025	HERIAU 23	ECOLE JEULIES MICHELLET	BOURGAUX	MEN	NON	avenue de Thiers n° 2, n° 17 et n° 19	
2	BOURGAUX	3	3111	Dorsan	3332	Tarone	0026	HERIAU 23	ECOLE JEULIES MICHELLET	BOURGAUX	MEN	NON	avenue de Thiers n° 2, n° 17 et n° 19	
3	LANGONS	12	3112	Les Deux-Més	3333	Targan	0001	ESPACE BENI LAZARE	ALFÉE DAMOIR	BOURGAUX	NON	NON	avenue de Thiers n° 2, n° 17 et n° 19	
3	LANGONS	12	3112	Les Deux-Més	3333	Targan	0002	ESPACE BENI LAZARE	ALFÉE DAMOIR	BOURGAUX	NON	NON	avenue de Thiers n° 2, n° 17 et n° 19	
5	HERBERNE	06	3106	Les Deux-Més	3334	Targan	0001	MARIE BELFRETES	BOURGAUX	UNQKE	NON	NON	avenue de Thiers n° 2, n° 17 et n° 19	
5	HERBERNE	06	3106	Les Deux-Més	3334	Targan	0002	MARIE BELFRETES	BOURGAUX	UNQKE	NON	NON	avenue de Thiers n° 2, n° 17 et n° 19	
1	BAYAC	11	3113	Bayac	3335	Tarone	0001	MARIE BELFRETES	BOURGAUX	UNQKE	NON	NON	avenue de Thiers n° 2, n° 17 et n° 19	
5	HERBERNE	06	3106	Contans de Drolongue	3331	Tarone	0001	MARIE BELFRETES	BOURGAUX	UNQKE	NON	NON	avenue de Thiers n° 2, n° 17 et n° 19	
5	HERBERNE	11	3113	Not-Libermans	3332	Tarone	0001	MARIE BELFRETES	BOURGAUX	UNQKE	NON	NON	avenue de Thiers n° 2, n° 17 et n° 19	
3	LANGONS	9	3124	Not-Gerandel	3333	Tarone	0001	COMPLEXE SPORTIF	MARIE BELFRETES	BOURGAUX	NON	NON	avenue de Thiers n° 2, n° 17 et n° 19	
2	BOURGAUX	6	3126	Not-Gerandel	3333	Tarone	0001	COMPLEXE CULTUREL	MARIE BELFRETES	BOURGAUX	NON	NON	avenue de Thiers n° 2, n° 17 et n° 19	
2	BOURGAUX	4	3111	Crozon	3335	Tarone	0001	RESTAURANT SCOLAIRE ECOLE ELIENNE PARENT	BOURGAUX	NON	NON	avenue de Thiers n° 2, n° 17 et n° 19		
2	BOURGAUX	4	3111	Crozon	3335	Tarone	0002	ECOLE MATHÉRIELLE	BOURGAUX	NON	NON	avenue de Thiers n° 2, n° 17 et n° 19		
2	BOURGAUX	4	3111	Les Deux-Més	3335	Tarone	0001	PLACE DU MARCONIER	BOURGAUX	UNQKE	NON	NON	avenue de Thiers n° 2, n° 17 et n° 19	
2	BOURGAUX	9	3126	Not-Gerandel	3337	Tarone	0001	MARIE BELFRETES	BOURGAUX	UNQKE	NON	NON	avenue de Thiers n° 2, n° 17 et n° 19	
1	BAYAC	11	3113	Bayac	3336	Malde-Crozon	0001	SALLE DES MARDAGES	SANT-CAMBAIS DE BELAYE	BOURGAUX	NON	NON	avenue de Thiers n° 2, n° 17 et n° 19	
1	BAYAC	11	3113	Espanon	3336	Vidat-Crozon	0002	SALLE DANIEL LEPEYREAU	MARCEL LAC	BOURGAUX	NON	NON	avenue de Thiers n° 2, n° 17 et n° 19	
1	BAYAC	11	3126	Not-Gerandel	3338	Vidat de Vire	0001	AUBRE ET ESPONSAS	MARIE BELFRETES	BOURGAUX	NON	NON	avenue de Thiers n° 2, n° 17 et n° 19	
1	BAYAC	11	3126	Not-Gerandel	3338	Vidat de Vire	0002	SANT-ANTOINE	MARIE BELFRETES	BOURGAUX	NON	NON	avenue de Thiers n° 2, n° 17 et n° 19	
4	ESPARBAC-MEDOC	11	3126	Not-Gerandel	3338	Vidat de Vire	0003	SALENCAC	MARIE BELFRETES	BOURGAUX	NON	NON	avenue de Thiers n° 2, n° 17 et n° 19	
5	HERBERNE	06	3106	Les Deux-Més	3339	Vidat de Vire	0001	ECOLE MATHÉRIELLE	MARIE BELFRETES	BOURGAUX	NON	NON	avenue de Thiers n° 2, n° 17 et n° 19	
5	HERBERNE	06	3106	Les Deux-Més	3339	Vidat de Vire	0002	SALLE POLYVALENTE	MARIE BELFRETES	BOURGAUX	NON	NON	avenue de Thiers n° 2, n° 17 et n° 19	
4	ESPARBAC-MEDOC	4	3121	Not-A-Méde	3340	Vidat de Vire	0001	MARIE BELFRETES	MARIE BELFRETES	BOURGAUX	NON	NON	avenue de Thiers n° 2, n° 17 et n° 19	
4	ESPARBAC-MEDOC	5	3121	Not-A-Méde	3340	Vidat de Vire	0002	ECOLE DE NOT-DALVET	MARIE BELFRETES	BOURGAUX	NON	NON	avenue de Thiers n° 2, n° 17 et n° 19	
5	HERBERNE	06	3106	Les Deux-Més	3342	Vidat de Vire	0001	MARIE BELFRETES	MARIE BELFRETES	BOURGAUX	NON	NON	avenue de Thiers n° 2, n° 17 et n° 19	
3	LANGONS	12	3112	Les Deux-Més	3343	Vidat de Vire	0001	ECOLLES	PLACE DE VERDELAIS	BOURGAUX	UNQKE	NON	avenue de Thiers n° 2, n° 17 et n° 19	
4	ESPARBAC-MEDOC	4	3121	Les Deux-Més	3345	Vidat de Vire	0001	RESTAURANT SCOLAIRE	PLACE VERDELAIS	BOURGAUX	UNQKE	NON	avenue de Thiers n° 2, n° 17 et n° 19	
3	LANGONS	12	3112	Les Deux-Més	3346	Vidat de Vire	0001	MARIE BELFRETES	PLACE DE LA GAVELLE	BOURGAUX	UNQKE	NON	avenue de Thiers n° 2, n° 17 et n° 19	
5	HERBERNE	06	3106	Contans de Drolongue	3347	Vidat de Vire	0001	Salle des Fêtes	Place de la Libération	BOURGAUX	UNQKE	NON	avenue de Thiers n° 2, n° 17 et n° 19	
5	HERBERNE	06	3106	Contans de Drolongue	3348	Vidat de Vire	0001	SALLE ASSOCIATIVE CHIBRALÉ 1	Desserte Saint-Georges	BOURGAUX	NON	NON	avenue de Thiers n° 2, n° 17 et n° 19	
2	BOURGAUX	3	3113	Villeneuve d'Ornon	3350	Villeneuve d'Ornon	0001	SALLE ASSOCIATIVE CHIBRALÉ 1	Desserte Saint-Georges	BOURGAUX	NON	NON	avenue de Thiers n° 2, n° 17 et n° 19	
2	BOURGAUX	3	3113	Villeneuve d'Ornon	3350	Villeneuve d'Ornon	0002	SALLE ASSOCIATIVE CHIBRALÉ 2	Desserte Saint-Georges	BOURGAUX	NON	NON	avenue de Thiers n° 2, n° 17 et n° 19	
2	BOURGAUX	3	3113	Villeneuve d'Ornon	3350	Villeneuve d'Ornon	0003	ECOLE MATHÉRIELLE LA CASCADE	Finché Avenue Edoard Bonhomme	BOURGAUX	NON	NON	avenue de Thiers n° 2, n° 17 et n° 19	
2	BOURGAUX	3	3113	Villeneuve d'Ornon	3350	Villeneuve d'Ornon	0004	MARCONIER FOUS - CANTILOP	Rue de Commandant Chevolet	BOURGAUX	NON	NON	avenue de Thiers n° 2, n° 17 et n° 19	
2	BOURGAUX	3	3113	Villeneuve d'Ornon	3350	Villeneuve d'Ornon	0005	ECOLE ELIENNE JEAN MAGE - REFECTORIE	Rue de H novembre	BOURGAUX	NON	NON	avenue de Thiers n° 2, n° 17 et n° 19	
2	BOURGAUX	3	3113	Villeneuve d'Ornon	3350	Villeneuve d'Ornon	0006	ECOLE ELIENNE JEAN MAGE - SALLE DE REUN	Rue de H novembre	BOURGAUX	NON	NON	avenue de Thiers n° 2, n° 17 et n° 19	
2	BOURGAUX	3	3113	Villeneuve d'Ornon	3350	Villeneuve d'Ornon	0007	JULIES VERNE - SALLE POLYVALENTE	Rue Collette Besson	BOURGAUX	NON	NON	avenue de Thiers n° 2, n° 17 et n° 19	
2	BOURGAUX	3	3113	Villeneuve d'Ornon	3350	Villeneuve d'Ornon	0008	ECOLE ELIENNE JEAN MAGE - REFECTORIE	Rue Paul-Alexis Nizard	BOURGAUX	NON	NON	avenue de Thiers n° 2, n° 17 et n° 19	
2	BOURGAUX	3	3113	Villeneuve d'Ornon	3350	Villeneuve d'Ornon	0009	GONNANIS DE BOURG	Rue de Marché Tock	BOURGAUX	NON	NON	avenue de Thiers n° 2, n° 17 et n° 19	
2	BOURGAUX	3	3113	Villeneuve d'Ornon	3350	Villeneuve d'Ornon	0010	GONNANIS DE BOURG	Rue de Marché Tock	BOURGAUX	NON	NON	avenue de Thiers n° 2, n° 17 et n° 19	
2	BOURGAUX	3	3113	Villeneuve d'Ornon	3350	Villeneuve d'Ornon	0011	FOYER LA FORET	Avenue Fermanet Com	BOURGAUX	NON	NON	avenue de Thiers n° 2, n° 17 et n° 19	
2	BOURGAUX	3	3113	Villeneuve d'Ornon	3350	Villeneuve d'Ornon	0012	ECOLE MATHÉRIELLE JULES FERRO - REFECTORIE	Rue Marais Parrot	BOURGAUX	NON	NON	avenue de Thiers n° 2, n° 17 et n° 19	
2	BOURGAUX	3	3113	Villeneuve d'Ornon	3350	Villeneuve d'Ornon	0013	ECOLE PIERRE JEAN FERRO - REFECTORIE	Rue Marais Parrot	BOURGAUX	NON	NON	avenue de Thiers n° 2, n° 17 et n° 19	
2	BOURGAUX	3	3113	Villeneuve d'Ornon	3350	Villeneuve d'Ornon	0014	ECOLE MATHÉRIELLE DELAUNAY - REFECTORIE	Place Schubert	BOURGAUX	NON	NON	avenue de Thiers n° 2, n° 17 et n° 19	
2	BOURGAUX	3	3113	Villeneuve d'Ornon	3350	Villeneuve d'Ornon	0015	ISPACE TORKSONS - REFECTORIE	Rue de Laganais	BOURGAUX	NON	NON	avenue de Thiers n° 2, n° 17 et n° 19	

